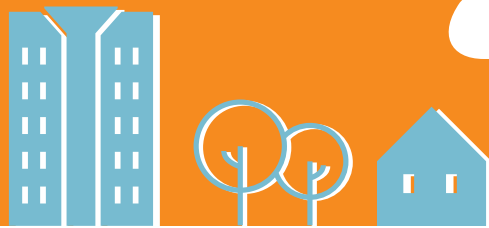
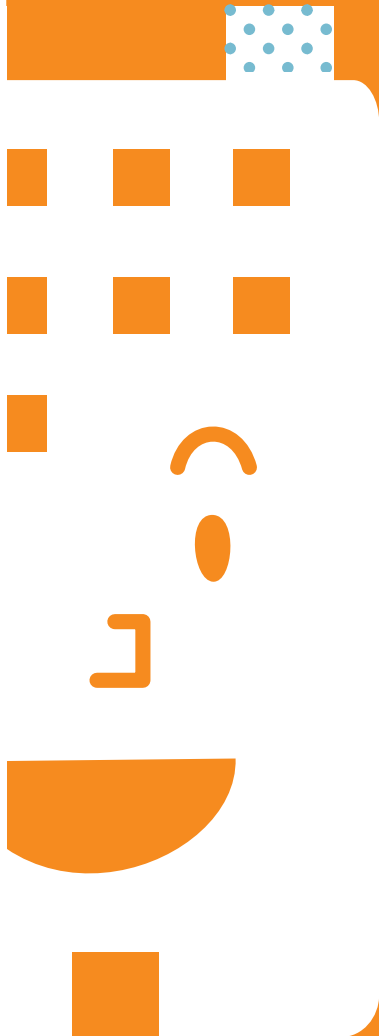


比べて納得。  
楽天銀行の  
住宅ローン

# 住宅ローン

お申込ガイドブック



このたびは楽天銀行の住宅ローンをご検討いただき誠にありがとうございます。  
「楽天銀行 住宅ローンお申込ガイドブック」をお届けいたします。このガイドブックで  
楽天銀行住宅ローンの特徴をご理解いただき、お客さまの住宅ローン選びの一助に  
なれば幸いです。

## Index

楽天銀行の住宅ローン

P02 →

商品ラインアップ

ニーズに応じた商品ラインアップ

P03 →

お手続きについて

お手続きの流れ

P09 →

お得なプログラム

P11 →

各種保険

充実の保障内容

P13 →

商品詳細説明書

P21 →

# 比べて、納得。 楽天銀行の住宅ローン

住まいは人生最大のお買い物ではないでしょうか。だからこそお客さまに、比べて納得できる住宅ローンを選んでいただきたいと楽天銀行は考えます。新規に住宅をご購入されるかたも、借り換えをご検討のかたも、きっとご満足いただける楽天銀行住宅ローンのメリットをご紹介します。



## お客さまのニーズに応じて選べる商品、金利タイプ

3種類の金利タイプのローンから、お客さまに合った商品をお選びいただけます。

- ① 楽天銀行住宅ローン(金利選択型)は、変動金利タイプと固定金利タイプの2種類の金利タイプから、お客さまのその時々々の状況や金利の状況に合わせて効果的な返済計画を立てることができます。
- ② 楽天銀行のフラット35は業界最低水準の金利です!最長35年間、全期間固定金利でご利用いただけます。金利上昇を心配しなくてもよいので、最後のご返済まで安心してご利用いただけます。
- ③ 楽天銀行の「固定と変動」は、全期間固定のフラット35と変動金利を組み合わせることができるパッケージ商品です。変動金利を組み合わせることでフラット35部分の金利を抑えることができます。

※金利の動向や組み合わせにより、期待されたメリットが受けられない場合があります。

金利選択型、フラット35は借り換えにもご利用いただけます。「固定と変動」は、新規お借入時のみのご利用となります。



## お申込からお借入まで来店不要

お申込からお借入まで、お手続きはすべてインターネットと郵送、電話で行えるため、全国どこからでもお申し込みいただけます。ウェブサイト開設されるお客さま専用窓口「マイページ」をご利用いただけるほか、休日のお電話によるお問合せにも対応しており、お客さまを全面的にサポートいたします。なお、ご融資のお取扱いは日本全国可能です。(一部離島を除く)。



## 楽天銀行口座をお持ちでなくてもOK

返済口座は、ご自由にお選びいただけます。楽天銀行をご指定いただくと、金利や事務手数料のメリットを受けることができます。



## 魅力的な金利水準

楽天銀行が自信をもって提供する金利水準です。ぜひ他の金融機関と比べてください。

# ニーズに応じた商品ラインアップ

楽天銀行では、お客さまのニーズに応じた3つの商品をご用意しています。

「金利タイプ」、「資金用途」、「団体信用生命保険」の3つのポイントから、お客さまにぴったりの商品をCHECK!

		楽天銀行住宅ローン 金利選択型 P04→	楽天銀行住宅ローン フラット35 P05→	楽天銀行住宅ローン 固定と変動 P06→
金利		金利タイプ選択が可能 ●変動金利 ●固定金利 (2、3、5、7、10年)	全期間固定金利	固定金利(フラット35)と 変動金利の組み合わせ
資金用途	借り換え	○	○	×
	セカンドハウス	×	○	○
	親子リレー	×	○	○
	住宅取得資金 全額借入	○	○	○
団体信用生命保険		<ul style="list-style-type: none"> <li>●加入は必須</li> <li>●がん保障特約付(50%保障・100%保障)・全疾病特約※付団体信用生命保険(引受保険会社:楽天生命)および団体信用生命保険(引受保険会社:第一生命)をご用意</li> <li>●保険料は楽天銀行が全額負担</li> <li>●ただし、がん保障特約付(100%保障)を選択された場合、年0.2%の金利を上乗せ</li> <li>●夫婦連生型は、年0.2%の金利を上乗せ</li> </ul>	<ul style="list-style-type: none"> <li>●原則加入*</li> <li>●保険料はお借入金利に含まれます。</li> <li>●新機構団信と新3大疾病付機構団信の2つがあります。</li> <li>●新3大疾病付機構団信は、団信付きフラット35に年0.24%を上乗せ</li> <li>●ペア連生団信(デュエット)は、団信付きフラット35に年0.18%を上乗せ</li> </ul> <p>*健康上の理由その他の事情で団体信用生命保険にご加入されない場合でもフラット35をご利用いただけます。</p>	<ul style="list-style-type: none"> <li>●加入は任意</li> <li>●保険料はお客さまご負担(金利上乗せ)</li> </ul>

がん保障特約付(50%保障・100%保障)・全疾病特約※付団体信用生命保険

※全疾病特約とは「就業不能保障特約」の販売名称です。就業不能保障特約は、病気・ケガによる所定の就業不能状態を保障する特約です。

ただし、精神障害、妊娠・分娩・産じょく等、一部保障の対象とならない病気等があります。

## 金利タイプを自由に選べる 「楽天銀行住宅ローン(金利選択型)」

楽天銀行住宅ローン(金利選択型)は、金利タイプを自由に選べる商品です。

### 1 お客さまのライフステージや返済計画に合わせた金利タイプの 選択が可能

楽天銀行住宅ローン(金利選択型)は、変動金利と固定金利の両方の金利タイプを自由に選択することができる金利選択型の住宅ローンです。お借入期間中はご希望に応じて変動金利と固定金利を何度でも変更できますので、お客さまのその時々状況に合わせた効果的な金利タイプを選択することが可能です。

※変動金利のご利用中はいつでも固定金利への変更が可能です。固定金利をご利用中は固定金利期間が終了するまでは他の金利タイプへの変更ができません。

※変動金利は、定期的な利率の見直しにより、適用利率が上下することがあります。適用利率が上昇した場合、総返済額が増加し、毎月返済額およびボーナス返済額も増加するリスクがあります。

### 2 がん保障特約(50%保障)と全疾病特約※1がついても団体信用生命 保険料は楽天銀行が負担、さらに夫婦連生団体信用生命保険もご用意

お客さまの万が一に備える団体信用生命保険。がん保障特約(50%保障)と全疾病特約※1がついても、団体信用生命保険料は楽天銀行が負担いたします。

がん保障特約(100%保障)にご加入の場合にはがんと診断確定※2されると債務残高を全額カバー。

さらに、夫婦連生団体信用生命保険もご用意しています。

※1 全疾病特約とは「就業不能保障特約」の販売名称です。就業不能保障特約は、病気・ケガによる所定の就業不能状態を保障する特約です。ただし、精神障害、妊娠・分娩・産じょく等、一部保障の対象とならない病気等があります。

※2 保障開始日前または保障開始日からその日を含めて90日以内にかんと診断確定された場合にはお支払いしません。(90日経過後の再発、転移等を含む)

注1)がん保障特約はお借入日において、満50歳以下の方にご加入いただけます。

注2)がん保障特約(100%保障)を選択された場合、年0.2%の金利を上乗せいたします。

注3)夫婦連生団体信用生命保険のご利用は任意です。ご加入の際は、年0.2%の金利を上乗せいたします。

注4)年齢、健康状態によりご加入いただけない場合があります。

注5)団体信用生命保険(引受保険会社：第一生命)には、がん保障特約(50%保障・100%保障)と全疾病特約※1は付きません。

### 3 保証料・繰上返済手数料も0円

楽天銀行住宅ローン(金利選択型)は、保証料が0円。さらにご契約後の繰上返済手数料も0円だからお得です。

## 全期間固定金利、安心して選ぶなら「フラット35」

「フラット35」は、住宅金融支援機構との提携住宅ローンで、お借入期間が最長35年間の全期間固定金利の商品です。お借入期間(20年以下・21年以上)、融資率(9割以下・9割超)、加入する団体信用生命保険の種類などに応じて、お借入金利が異なります。融資率が9割超の場合、お借入全体の適用金利が一定程度高くなります。

\*融資率=フラット35のお借入額/住宅の建設費または購入価額

### 1 金利変動がないので安心のご返済プランにてご利用可能

「フラット35」の最大の特徴である全期間固定金利でのお借入により、毎月のご返済額は最後まで変わりません。金利が変動しないので、最後のご返済まで安心してご利用いただけます。

### 2 フラット35最低水準の金利、保証料・繰上返済手数料も0円

フラット35取扱金融機関約340社の中で楽天銀行の住宅ローンは最低水準の金利！  
一般的な住宅ローンのお借入の際にかかる保証料がフラット35なら0円です。さらにご契約後の繰上返済手数料も0円だからお得です。

### 3 勤務年数の短いかたでもお申込可能・セカンドハウスでのお申込可能

安定した収入が見込めるかたであれば、勤務年数が短いかたや、派遣・契約社員のかたでもお申込できます。また、セカンドハウス・別荘などでもお申込できます。

## 100%お借入ご希望なら「固定と変動」

「フラット35」固定金利と「固定と変動」変動金利との組み合わせにより、100%お借入でもフラット35の金利を抑えることができます。

\*「固定と変動」のご利用につきましては、楽天銀行住宅ローン「フラット35」のご利用が条件になります。

### 1 100%のお借入なら選択肢は2つ!

#### ① 「固定と変動」を組み合わせた場合

「フラット35」の融資率が9割を超える場合は、融資率が9割以下の場合と比較して、お借入額全体の金利が一定程度高くなり、審査もより一層慎重になります。「フラット35」に**変動金利分借入を10%以上**組み合わせることで、フラット部分の金利を抑えることができます。

※金利の動向や組み合わせにより、期待されたメリットが受けられない場合があります。

#### ② 「フラット35」だけの場合

お借入額全体の金利が、融資率9割以下の場合と比較して一定程度高くなり、審査もより一層慎重になります。

### 2 固定金利と変動金利の組み合わせが可能

「固定と変動」では、変動金利の割合をお客さまのご希望に応じて、10%、30%、50%からご選択できます。こちらの商品をご利用いただくことで、変動金利のメリットを享受しつつ、金利上昇のリスクを軽減することができます。

## 注文住宅に「つなぎローン」

住宅ローンのお借入時まで、住宅建築における「土地先行取得資金」、「着工金」、「中間金」が必要なお客さまをサポートします。

### 1 最大3回まで分割融資可能

土地先行取得資金、着工金、中間金、最大3回まで分割お借入が可能です。

### 2 施工会社、建築会社を問わずご利用可能

楽天銀行の住宅ローンをご利用いただくかたであれば、施工会社、建設会社を問わずご利用いただけます。



※つなぎローンのご利用には、楽天銀行住宅ローン(金利選択型)の承認、楽天銀行住宅ローン(フラット35、「固定と変動」)の仮承認を取得していただく必要があります。



## 住宅ローンの借り換えをご希望なら、 楽天銀行住宅ローンで!

住宅ローンの借り換えも楽天銀行住宅ローンで取り扱い可能。金利条件によっては、お借入中の住宅ローンのご返済額より借り換え後の返済額を下げることも可能です。

### 1 お客さまの返済計画に合わせて金利タイプを選択可能

楽天銀行住宅ローン(金利選択型)は、変動金利と固定金利の両方の金利タイプを自由に選択することができる住宅ローンです。お借入期間中はご希望に応じて変動金利と固定金利を何度でも変更できますので、お客さまのその時々状況に合わせた金利プランを選択することが可能です。

また楽天銀行住宅ローン(フラット35)は、全期間固定金利による返済の安心を確保できます。

### 2 ご契約時にかかる諸費用の上乗せも可能

借り換えローンのご契約時にかかる諸費用の一部をお借入額に含めることも可能。ご契約時の資金負担を軽減することができます。(上乗せ可能な費用については下記の表をご確認ください。)

●借り換え 諸費用参考表

諸費用の種類		融資対象	
		楽天銀行住宅ローン(金利選択型)	楽天銀行住宅ローン(フラット35)
融資事務	融資事務手数料	○	○
保険	火災保険料	○ (新たにご加入する場合)	○ (新たにご加入する場合)
登記費用	借り換え前の住宅ローンに関わる 抵当権抹消登記費用(登録免許税)	○	○
	借り換え前の住宅ローンに関わる 抵当権抹消のための司法書士報酬	○	○
	抵当権設定登記費用(登録免許税)	○	○
	抵当権設定のための司法書士報酬	○	○
手数料、 その他費用	現在のお借入先の繰上返済手数料 (一括返済)経過利息	○	○
	フラット35物件検査手数料	—	○
	印紙税	○	○

2019年4月1日時点

### 3 「フラット35」から「フラット35」への借り換えも可能

フラット35からフラット35への借り換えにも対応しています。もちろん楽天銀行で既にフラット35でお借入いただいているかたも、借り換えが可能です。

# 住宅ローンの お借入までの流れについて

楽天銀行住宅ローンは、WEB申込からお借入まで来店不要。

お客さまのご自宅でお手続きいただけます。

## 楽天銀行住宅ローン(金利選択型)

### STEP1 お申込 事前審査



- ① 楽天銀行住宅ローンのウェブサイトよりWEB申込を行ってください。
- ② お申込いただいた内容で、事前審査を行います。
- ③ 楽天銀行よりご記入をお願いする書類、ご準備いただく書類一覧を発送いたします。
- ④ 送付書類にご記入いただき、必要書類を同封のうえ、ご返送ください。

WEB申込後、最短5日で申込書類をお届けいたします。

### STEP2 審査



- ⑤ ご提出いただきました書類をもとに審査を行います。
- ⑥ 審査結果をお知らせする「承認のご案内」とお借入に必要な書類を発送いたします。

書類をいただいてから「承認」までは1週間～2週間程度。

### STEP3 ご契約



- ⑦ お借入に必要な書類を確認後、お客さま宛に契約書と必要書類を発送いたします。
- ⑧ ご記入いただき、ご返送ください。(来店不要)
- ⑨ 書類を確認後、ご指定の日にご送金いたします。

※審査に必要な書類が不備なく、すべて、申込書と同時に提出いただいている場合の最短日数は26日程度。

※期間は目安です。お客さまの状況に応じて異なります。

実際の手続きはもう少し細くなり、手続きや住宅ローンそのものに不安を感じるお客さまが多くいらっしゃいます。楽天銀行では、「マイページ」というお客さま専用の窓口をウェブサイトにて設け、専門知識のあるスタッフが全面的にサポートをさせていただきますので、ご安心ください。

## フラット35・「固定と変動」

### STEP1 お申込 事前審査



- ① 楽天銀行住宅ローンのウェブサイトよりWEB申込を行ってください。
- ② お申込いただいた内容で、事前審査を行います。
- ③ 楽天銀行よりご記入をお願いする書類、ご準備いただく書類一覧を発送いたします。
- ④ 送付書類にご記入いただき、必要書類を同封のうえ、ご返送ください。

WEB申込後、最短5日で申込書類をお届けいたします。

※事前審査とは、ウェブで入力いただいた情報をもとに、楽天銀行にて行います。

### STEP2 審査



- ⑤ ご提出いただきました書類をもとに仮審査を行います。
- ⑥ 審査結果をお知らせする「仮承認のご案内」と本審査で必要な書類を発送いたします。

書類をいただいてから「仮承認」までは1週間～2週間程度。

※仮審査とは、ご提出いただいた書類をもとに、楽天銀行および住宅支援機構にて行います。

### STEP3 審査



- ⑦ ご提出いただきました書類をもとに本審査を行います。

「本承認」に必要な書類をいただいてから「本承認」までは1週間程度。

### STEP4 ご契約



- ⑧ 本承認が取得できたら、お客さま宛に契約書と必要書類を発送いたします。
- ⑨ ご記入をいただき、ご返送ください。(来店不要)
- ⑩ 書類を確認後、ご指定の日にご送金いたします。

※審査に必要な書類が不備なく、すべて、申込書と同時に提出いただいている場合の最短日数は35日程度。

実際の手続きはもう少し細くなり、手続きや住宅ローンそのものに不安を感じるお客さまが多くいらっしゃいます。楽天銀行では、「マイページ」というお客さま専用の窓口をウェブサイトにて設け、専門知識のあるスタッフが全面的にサポートをさせていただきますので、ご安心ください。

# 楽天銀行口座なら、さらにお得

楽天銀行口座をご返済口座に指定していただくと、お得なプログラム、特典がいっぱい!

## ハッピープログラム

楽天銀行は楽天ポイントが貯まる銀行です!ハッピープログラムとは、会員ステージに応じて、楽天銀行のサービス利用でどんどん楽天ポイントが貯まる楽天銀行独自のプログラムです。

※楽天ポイントとは貯まる!使える!交換できる!便利なポイントサービスです。貯まったポイントは、1ポイント1円として、楽天のさまざまなサービスで利用することができます。



### ハッピープログラムの特典

- 特典 1** 対象サービス(振込・各種金融商品の購入・公営競技への入金など)のご利用ごとに、楽天市場をはじめとする楽天グループで利用できる楽天ポイントがどんどん貯まる!
- 特典 2** 楽天ポイントを振込手数料に利用できる!
- 特典 3** ATM手数料が最大7回/月、振込手数料が最大3回/月まで無料に!(※スーパーVIP会員の場合)
- 特典 4** 他の楽天銀行口座宛の振込や、かんたん振込(メルマネ)の手数料は、24時間365日手数料無料で何回でもご利用いただけます。
- 特典 5** 楽天ポイントの獲得倍率が最大3倍に!(※VIP、もしくは、スーパーVIP会員の場合)

### ハッピープログラム会員ステージ

楽天銀行を利用すれば、月ごとに判定される会員ステージが上がりどんどんお得になります。

名称		ベーシック	アドバンスト	プレミアム	VIP	スーパーVIP
条件	資産残高 または お取引件数	条件なし (登録のみ)	10万円以上 または5件以上	50万円以上 または10件以上	100万円以上 または20件以上	300万円以上 または30件以上
	お借入	ローン残高ありで、会員ステージが1ステージアップ(注1)				
特典	ポイント獲得倍率	1倍	1倍	2倍	3倍	3倍
	ATM手数料無料	0回	1回	2回	5回	7回
	振込手数料無料	0回	1回	2回	3回	3回

(注1) 楽天銀行口座をご返済(引き落とし)口座に指定されていることが必要です。

**ハッピープログラム** ハッピープログラムにエントリーするには、「楽天銀行口座」と「楽天会員リンク登録(無料)」が必要です。

楽天会員リンク登録をされたお客さまは、ハッピープログラムへのエントリーが完了になります。楽天会員リンク登録をすると、ハッピープログラムへのエントリーのほかにも、楽天市場などでのお買い物をもっと便利になる楽天バンク決済などの便利なサービスをご利用いただけるようになります。

## お得な金利なら楽天銀行住宅ローン(金利選択型)

楽天銀行口座を返済口座に指定すれば、他行口座の場合と比較して

年**0.3%** 低い金利でお借入いただけます!

※他行口座を返済口座に指定した場合は、年0.3%の金利が別途上乗せされます。

## 融資事務手数料を低く抑えたいのなら 楽天銀行住宅ローン(フラット35)

楽天銀行口座を返済口座に指定すれば、新規お借入でも借り換えでも融資事務手数料の引き下げ特典があります!

[通常] 融資事務手数料 お借入金額×

1.430%<sup>(税込)</sup>

※楽天銀行の住宅ローンをお借入のうえ、住宅ローンのご返済銀行口座を楽天銀行に指定されたかたを対象に適用される特典です。  
詳細はP29をご覧ください。

[新規お借入のお客さま] 融資事務手数料 お借入金額×

1.100%<sup>(税込)</sup>

[借り換えのお客さま] 融資事務手数料 お借入金額×

0.990%<sup>(税込)</sup>

## 「住宅ローンのお借入+楽天銀行口座を返済口座」で ハッピープログラムの会員ステージが1つアップ

住宅ローンのお借入



+

楽天銀行口座



楽天銀行住宅ローンのお借入があり、返済口座を楽天銀行に設定していただいている場合には、**それだけで、会員ステージが1ステージアップ**します。

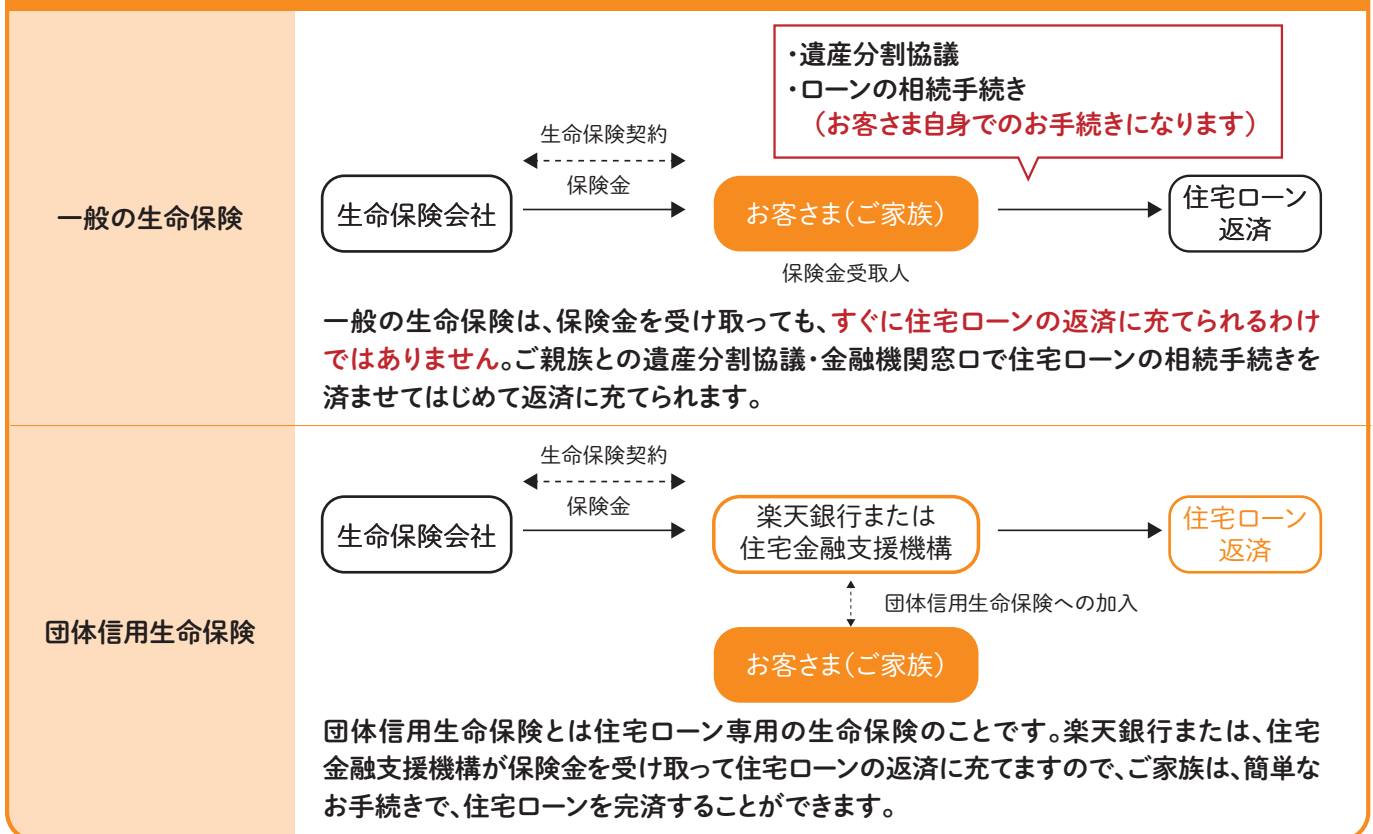
# 充実の保障内容

もしもの時にも安心。楽天銀行なら団体信用生命保険の他、失業保障・入院保障特約、火災保険までご加入いただくことができます。

## 「団体信用生命保険」でご家族の安心を

- ・団体信用生命保険にご加入されることで、お客さま(ご加入者)が死亡・所定の身体障害状態時などに保険金により住宅ローンの残債務返済が全額弁済されるため、以降の住宅ローンの返済が不要となります。
- ・団体信用生命保険にご加入されずに亡くなられた場合、住宅ローンなどのお借入金は負の相続財産として相続人が相続手続きを行った後にご返済義務を負うこととなります。

### 一般の生命保険と団体信用生命保険の違い



## 楽天銀行の団体信用生命保険について

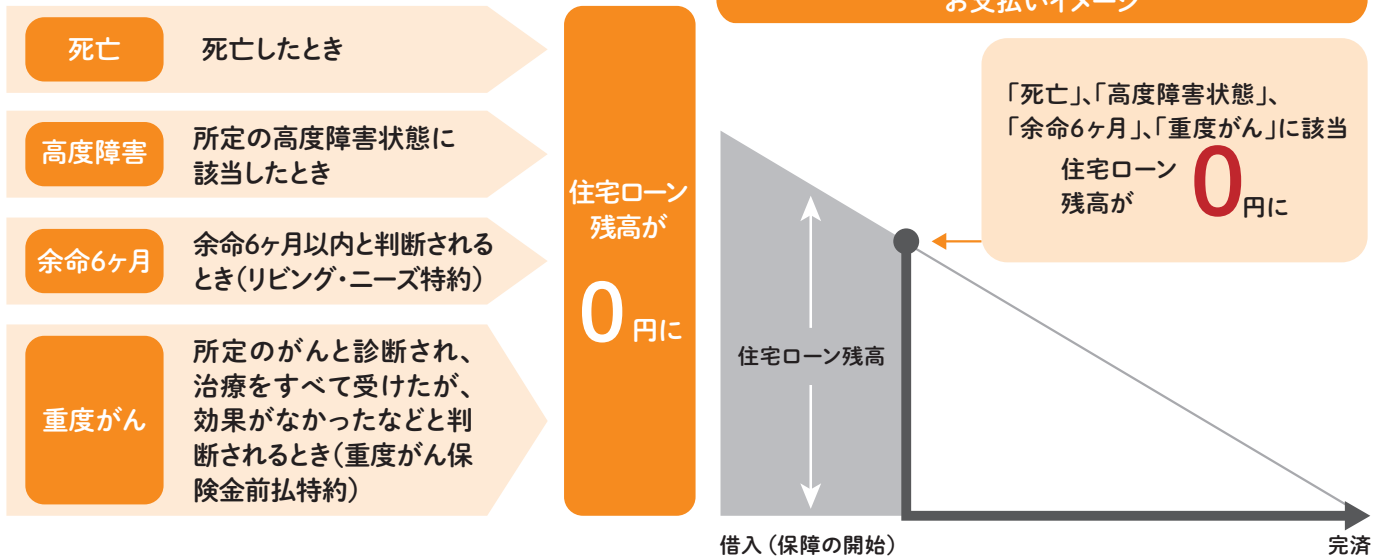
楽天銀行の団体信用生命保険は、もしものときにも安心できる保障内容となっております。保障内容は、主契約の保障に加えて、

- 「全疾病特約(就業不能保障特約)+がん保障特約(50%保障)」(保険料0円)
  - 「全疾病特約(就業不能保障特約)+がん保障特約(100%保障)」(お借入金利+年0.2%)
- を選択することができます。(P14、P15 詳細記載)

※がん保障特約(50%保障・100%保障)はローン実行日において、満50歳以下のかたにご加入いただけます。

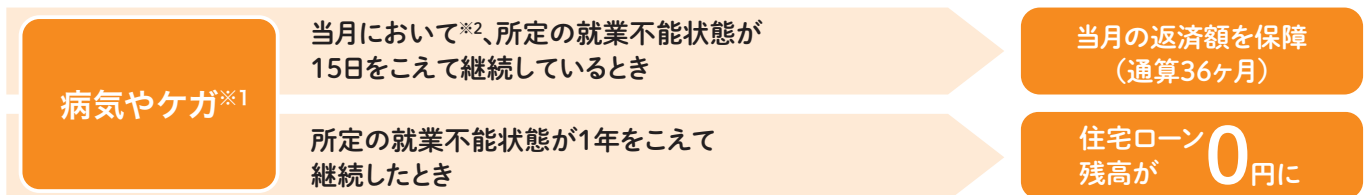
## 楽天銀行の団体信用生命保険の概要(主契約)

保険料は楽天銀行が負担するので **0 円!**



## 全疾病特約(就業不能保障特約)の概要

保険料は楽天銀行が負担するので **0 円!**



※1 精神障害、妊娠・分娩・産じょく等、一部保障の対象とならない病気等があります。

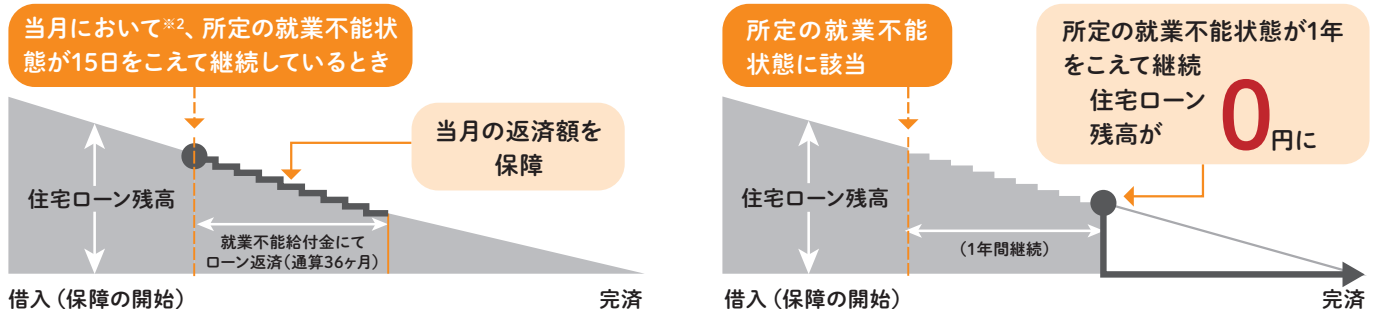
※2 就業不能給付金は次のいずれかに該当した場合、月1回を限度にお支払いします。

(1) 各月(初日から末日までの期間)で、就業不能状態が15日をこえて継続している場合

(2) 就業不能状態が月をまたいで15日をこえて継続し、前月が就業不能給付金の支払対象ではない場合

(3) (1)と(2)は重複してお支払いいたしません

### お支払いイメージ

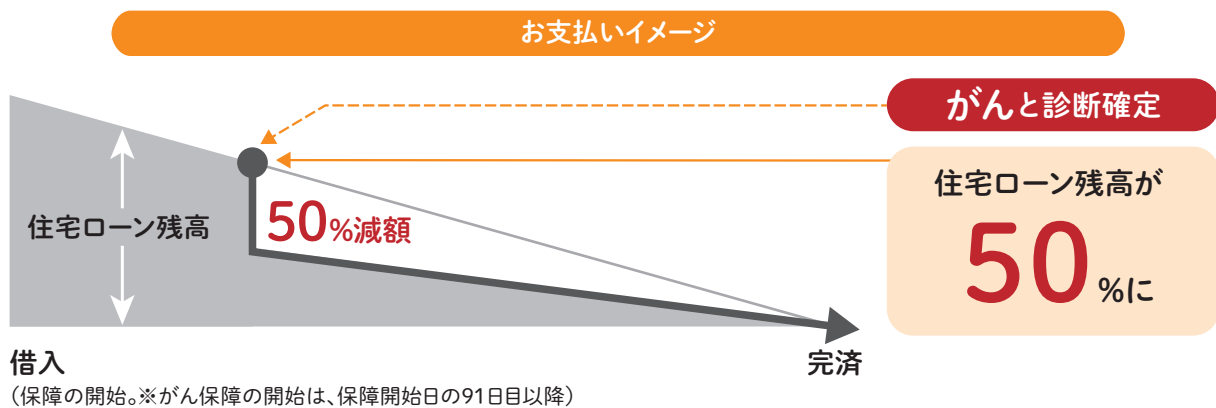


※健康状態によりご加入いただけない場合があります。

### がん保障特約(50%保障)の概要

保険料は楽天銀行が負担するので **0 円!**

保障開始日から91日目以降に所定のがんと診断確定されたとき(がん保障特約(50%保障))

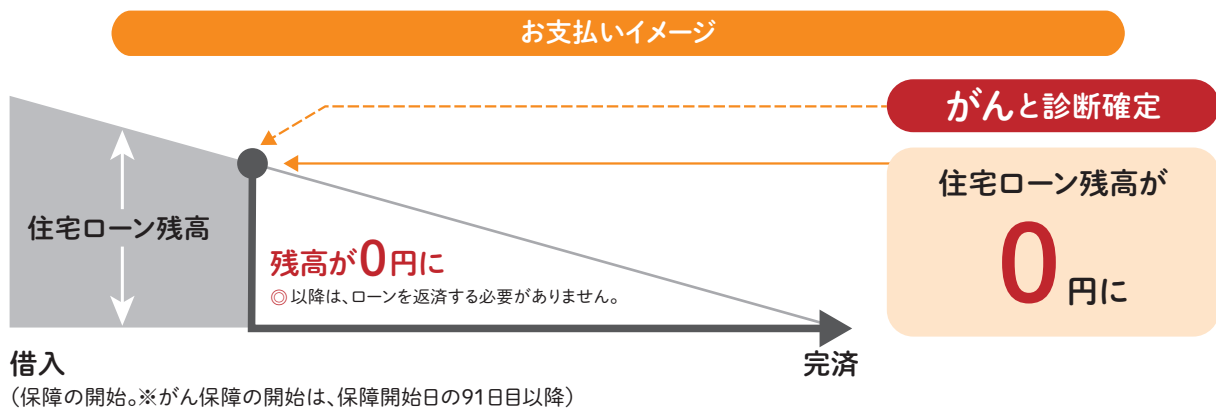


住宅ローン残高の50%相当額ががん保険金として支払われ、住宅ローン返済に充当されます。以降のご返済方法は、毎月の返済額を変えずに返済期間を短縮する方法(期間短縮型)もしくは、借入期間を変えずに毎月の返済額を軽減する方法(返済額軽減型)の2つの方法からお選びいただけます。

主契約の保障に加える場合、  
お借入金利 + 年 **0.2 %**

### がん保障特約(100%保障)の概要

保障開始日から91日目以降に所定のがんと診断確定されたとき(がん保障特約(100%保障))



住宅ローン残高の100%相当額ががん保険金として支払われ、住宅ローン返済に充当されることにより、住宅ローン残高が0円となり、以降のご返済は不要となります。

がん保障特約(50%保障・100%保障)はローン実行日において、満50歳以下のかたにご加入いただけます。



## 「夫婦連生団体信用生命保険」で遺された家族の暮らしをサポート

主債務者と連帯債務者のご夫婦お2人で加入できます。

どちらかに万一のことがあった場合でも、住宅ローン残高0円。

フラット35をお申しいただくお客さまはもちろん、楽天銀行住宅ローン(金利選択型)をお申しいただくお客さまもご利用いただけますので、ぜひご検討ください。

### 1 「夫婦連生団体信用生命保険」とは

🏠 お借入金利 + 年 0.2 %

連帯債務者である配偶者さまとご夫婦お2人で加入することができる団体信用生命保険です。

返済期間中、ご夫婦のどちらかに万一のことがあった場合、住宅ローン残高の全額に対し保険金が支払われるため、ご存命のかたは住宅ローンのご返済が不要になります。

イメージ

ご夫婦で一緒にお借入いただき、団体信用生命保険も一緒に加入することになります。  
ご夫婦どちらかに万一のことがあった場合、ローン残高はゼロになります。



※楽天銀行住宅ローン(金利選択型)をご利用の場合、団体信用生命保険へのご加入は必須です。なお、夫婦連生団体信用生命保険へのご加入は任意です。

### 2 保険料について [楽天銀行住宅ローン(金利選択型)の場合]

「夫婦連生団体信用生命保険」へご加入された場合、お借入金利に年0.2%を上乗せした金利を適用いたします。

※フラット35の団信保険料は、お借入金利に含まれます。なお、ペア連生団信(デュエット)へご加入された場合、団信付きフラット35お借入金利に年0.18%上乗せとなります。

**⚠️ ご注意事項** ※1 お借入期間途中からのご加入はできません。

※2 保障内容、ご加入条件は、楽天銀行ウェブサイトにて必ずご確認ください。

**[楽天銀行住宅ローン(金利選択型)は、団体信用生命保険へのご加入は必須です]**

がん保障特約付(50%保障・100%保障)・全疾病特約※付団体信用生命保険(引受保険会社:楽天生命)および団体信用生命保険(引受保険会社:第一生命)をご用意しております。

**「楽天銀行住宅ローン(金利選択型)」用(引受保険会社:楽天生命)**

団体信用生命保険		お客さま(保険ご加入者)が保険期間中に死亡したとき、所定の高度障害状態になったとき、保険期間中に医師の診断書などで引受保険会社により余命6ヶ月以内と判断されるとき、所定のがんと診断され、治療をすべて受けたが、効果がなかったなどと判断されるとき、債務残高返済に充当します。
がん保障特約※1 ※2	50%保障	所定のがんに初めて罹患したと医師により診断確定されたとき、債務残高の50%相当額を返済に充当します。
	100%保障	所定のがんに初めて罹患したと医師により診断確定されたとき、債務残高の返済に充当します。
全疾病特約※	就業不能給付金	当月において※3、保障開始日以後に生じた傷害または疾病を原因とする所定の就業不能状態※4が15日をこえて継続していると医師によって診断されたとき、当月の約定返済額を保障します。
	就業不能保険金	保障開始日以後に生じた傷害または疾病が原因で所定の就業不能状態に該当し、その状態が1年をこえて継続したと医師によって診断されたとき、債務残高返済に充当します。
夫婦連生団体信用生命保険		連帯債務者であるご夫婦お2人で加入することができる団体信用生命保険の制度です。ご夫婦のどちらか一方が死亡したとき、所定の高度障害状態になったとき、医師の診断書などで引受保険会社より余命6ヶ月以内と判断されるとき、所定のがんと診断され、治療をすべて受けたが、効果がなかったなどと判断されるとき、保障開始日以後に生じた傷害または疾病が原因で所定の就業不能状態に該当し、その状態が1年をこえて継続したと医師によって診断されたときに、住宅の持分や返済額等にかかわらず、残債務に充当いたします。

※1 保障開始日前または保障開始日からその日を含めて90日以内にがんと診断確定された場合にはお支払しません。(90日経過後の再発、転移等を含む)

※2 がん保障特約はローン実行日において、満50歳以下のかたにご加入いただけます。

※3 就業不能給付金は次のいずれかに該当した場合、月1回を限度にお支払いします。

- (1)各月(初日から末日までの期間)で、就業不能状態が15日をこえて継続している場合
- (2)就業不能状態が月をまたいで15日をこえて継続し、前月が就業不能給付金の支払対象ではない場合
- (3)(1)と(2)は重複してお支払いいたしません

※4 所定の就業不能状態とは次のいずれかの状態をいいます。(死亡したときおよび傷害または疾病が治癒したときは、いかなる場合でも就業不能状態とはいいません。)

- (1)傷害または疾病の治療を目的として、病院または診療所において入院をしている状態
- (2)傷害または疾病により、以下のいずれかに該当する状態にあり、医師の指示による在宅療養をしていること
  - ①身の回りのある程度のことではできるが、しばしば介助が必要で、日中の50%以上は就床しており、自力では屋外への外出等がほぼ不可能となったもの
  - ②身の回りのこともできず、常に介助を必要とし、終日就床を強いられ、活動の範囲がおおむねベッド周辺に限られるもの

注1) 50%保障がん団信(全疾病特約※付)および全疾病特約※付団信の保険料は楽天銀行が負担します。

注2) 100%保障がん団信(全疾病特約※付)にご加入の際は、年0.2%の金利を上乗せいたします。

注3) 全疾病特約※付団体信用生命保険の保険料は楽天銀行が負担します。

注4) 夫婦連生型団体信用生命保険へのご加入は任意です。ご加入の際は年0.2%の金利を上乗せいたします。

注5) 団体信用生命保険の申込書の有効期限は、告知日より365日です。お借入が告知日より365日以降になる場合は、再度お申込が必要となります。

※全疾病特約とは「就業不能保障特約」の販売名称です。就業不能保障特約は、病気・ケガによる所定の就業不能状態を保障する特約です。ただし、精神障害、妊娠・分娩・産じょく等、一部保障の対象とならない病気等があります。

## 「楽天銀行住宅ローン(金利選択型)」用(引受保険会社:第一生命)

団体信用生命保険	お客さま(保険ご加入者)が保険期間中に死亡または所定の高度障害状態に該当した場合に支払われる保険金を残債務に充当します。
夫婦連生団体信用生命保険	連帯債務者であるご夫婦お2人で加入することができる団体信用生命保険の制度です。ご夫婦のどちらか一方が死亡または所定の高度障害状態になられた場合、住宅の持分や返済額等にかかわらず、残債務に充当します。

※団体信用生命保険の保険料は楽天銀行が負担いたします。

※夫婦連生団体信用生命保険のご加入は任意です。ご加入の際は、年0.2%の金利を上乗せいたします。

※団体信用生命保険の申込書兼告知書の有効期限は、告知日より365日です。お借入が告知日より365日以降になる場合は、再度お申込が必要となります。

## [楽天銀行は、団体信用生命保険へのご加入を強くお奨めいたします]

### 「フラット35」用

新機構団体信用生命保険	フラット35用の団体信用生命保険です。お客さま(保険ご加入者)が死亡・所定の身体障害状態になられた場合、フラット35の残債務が保険金により全額弁済されます。
新3大疾病付機構団信	死亡・所定の身体障害状態に加え、3大疾病が原因で一定の要件に該当した場合および、公的介護保険制度に定める要介護2から要介護5までのいずれかの状態などになられた場合、フラット35の残債務が保険金により全額弁済されます。
ペア連生団信(デュエット)	連帯債務者であるご夫婦・パートナー2人で加入いただけます。デュエットをご利用いただくと、ご夫婦・パートナーのどちらかが死亡・所定の身体障害状態になられた場合、ご夫婦・パートナーの住宅の持分、返済割合などにかかわらず、フラット35の残債務が保険金により全額弁済されます。

#### ご注意点

保険料はお借入金利に含まれます。なおフラット35の金利は、ご加入される団信の種類に応じて異なります。

地域幹事生命保険会社 住友生命保険相互会社

※団体信用生命保険は原則ご加入いただけます。(健康上の理由その他の事情で新機構団信にご加入されない場合でもフラット35はご利用いただけます。)

※年齢、健康状態などによりご加入いただけないことがあります。保障内容、ご加入条件は楽天銀行ウェブサイトにて必ずご確認ください。

## 「固定と変動」変動金利分用

<p>団体信用生命保険</p>	<p>お客さま(保険ご加入者)が保険期間中に死亡したとき、所定の高度障害状態になったとき、保険期間中に医師の診断書などで引受保険会社により余命6か月以内と判断される時、所定のがんと診断され、治療をすべて受けたが、効果がなかったなどと判断される時に引受保険会社から支払われる保険金を、債務残高返済に充当します。</p>						
<p>100%保障 がん団信 (全疾病特約*付)</p>	<p>お客さま(保険ご加入者)が保険期間中に死亡したとき、所定の高度障害状態になったとき、保険期間中に医師の診断書などで引受保険会社により余命6か月以内と判断される時、所定のがんと診断され、治療をすべて受けたが、効果がなかったなどと判断される時に引受保険会社から支払われる保険金を、債務残高返済に充当します。</p> <table border="1" data-bbox="408 846 1479 1111"> <tr> <td data-bbox="408 846 624 936"> <p>がん保障特約<sup>※1※2</sup></p> </td> <td data-bbox="624 846 1479 936"> <p>所定のがんに初めて罹患したと医師により診断確定されたときに引受保険会社から支払われる保険金を、債務残高の返済に充当します。</p> </td> </tr> <tr> <td data-bbox="408 936 624 1032"> <p>就業不能給付金</p> </td> <td data-bbox="624 936 1479 1032"> <p>当月において<sup>※3</sup>、保障開始日以後に生じた傷害または疾病を原因とする所定の就業不能状態<sup>※4</sup>が15日をこえて継続していると医師によって診断されたとき、当月の約定返済額が保障されます。</p> </td> </tr> <tr> <td data-bbox="408 1032 624 1111"> <p>就業不能保険金</p> </td> <td data-bbox="624 1032 1479 1111"> <p>保障開始日以後に生じた傷害または疾病が原因で所定の就業不能状態に該当し、その状態が1年をこえて継続したと医師によって診断されたとき、債務残高返済に充当します。</p> </td> </tr> </table>	<p>がん保障特約<sup>※1※2</sup></p>	<p>所定のがんに初めて罹患したと医師により診断確定されたときに引受保険会社から支払われる保険金を、債務残高の返済に充当します。</p>	<p>就業不能給付金</p>	<p>当月において<sup>※3</sup>、保障開始日以後に生じた傷害または疾病を原因とする所定の就業不能状態<sup>※4</sup>が15日をこえて継続していると医師によって診断されたとき、当月の約定返済額が保障されます。</p>	<p>就業不能保険金</p>	<p>保障開始日以後に生じた傷害または疾病が原因で所定の就業不能状態に該当し、その状態が1年をこえて継続したと医師によって診断されたとき、債務残高返済に充当します。</p>
<p>がん保障特約<sup>※1※2</sup></p>	<p>所定のがんに初めて罹患したと医師により診断確定されたときに引受保険会社から支払われる保険金を、債務残高の返済に充当します。</p>						
<p>就業不能給付金</p>	<p>当月において<sup>※3</sup>、保障開始日以後に生じた傷害または疾病を原因とする所定の就業不能状態<sup>※4</sup>が15日をこえて継続していると医師によって診断されたとき、当月の約定返済額が保障されます。</p>						
<p>就業不能保険金</p>	<p>保障開始日以後に生じた傷害または疾病が原因で所定の就業不能状態に該当し、その状態が1年をこえて継続したと医師によって診断されたとき、債務残高返済に充当します。</p>						

**⚠️ ご注意点:**「固定と変動」変動金利分団信

・保険料はお客さまから楽天銀行へお支払いいただく金利の中から支払います。ただし、ご加入いただく場合は、ご融資の適用金利が基準金利に対し+年0.2%、100%保障がん団信(全疾病特約\*付)は+年0.3%上乗せとなります。

・団体信用生命保険へのご加入は任意です。

※1 保障開始日前または保障開始日からその日を含めて90日以内にがんと診断確定された場合にはお支払しません。(90日経過後の再発、転移等を含む。)

※2 がん保障特約はローン実行日において、満50歳以下のかたにご加入いただけます。

※3 就業不能給付金は次のいずれかに該当した場合、月1回を限度にお支払いします。

- (1) 各月(初日から末日までの期間)で、就業不能状態が15日をこえて継続している場合
- (2) 就業不能状態が月をまたいで15日をこえて継続し、前月が就業不能給付金の支払対象ではない場合
- (3) (1)と(2)は重複してお支払いいたしません

※4 所定の就業不能状態とは次のいずれかの状態をいいます。(死亡したときおよび傷害または疾病が治癒したときは、いかなる場合でも就業不能状態とはいいません。)

- (1) 傷害または疾病の治療を目的として、病院または診療所において入院をしている状態
- (2) 傷害または疾病により、以下のいずれかに該当する状態にあり、医師の指示による在宅療養をしていること
  - ① 身の回りのある程度のことはできるが、しばしば介助が必要で、日中の50%以上は就床しており、自力では屋外への外出等がほぼ不可能となったもの
  - ② 身の回りのこともできず、常に介助を必要とし、終日就床を強いられ、活動の範囲がおおむねベッド周辺に限られるもの

引受保険会社 楽天生命保険株式会社

\*全疾病特約とは「就業不能保障特約」の販売名称です。就業不能保障特約は、病気・ケガによる所定の就業不能状態を保障する特約です。ただし、精神障害、妊娠・分娩・産じよく等、一部保障の対象とならない病気等があります。

## フラット35「つなぎローン」用

<p>団体信用生命保険</p>	<p>お客さま(保険ご加入者)が保険期間中に死亡したとき、所定の高度障害状態になったとき、保険期間中に医師の診断書などで引受保険会社により余命6か月以内と判断される時、所定のがんと診断され、治療をすべて受けたが、効果がなかったなどと判断される時に引受保険会社から支払われる保険金を、債務残高返済に充当します。</p>
-----------------	--

**⚠️ ご注意点:**「つなぎローン」団信

・つなぎローンお借入時はつなぎローン団体信用生命保険へのご加入は必須です。団体信用生命保険料は楽天銀行が負担いたします。

引受保険会社 楽天生命保険株式会社

※年齢、健康状態などによりご加入いただけないことがあります。保障内容、ご加入条件は楽天銀行ウェブサイトにて必ずご確認ください。

## 火災保険

楽天銀行の住宅ローンのご利用者さまには、楽天損害保険株式会社の火災保険をおすすめしています。

### 安心

火災保険は提携代理店である楽天インシュアランス(店舗運営会社:楽天インシュアランスプランニング株式会社)が、お客さまのニーズを踏まえた保険をご提案いたします。

### 簡単

住宅ローンのお申込と同時に申し込め、手続き簡単。追加で資料をご提出いただく必要もありません。

コンサルタントによる的確で丁寧なプラン設計をご案内、サンプルプランからご契約プランを選択可能です。コンサルタントが直接楽天銀行へ加入報告をしますので、お客さまの事務手続きの手間が軽減されます。

### 火災保険のご加入のお手続き

Rakuten  
楽天損保

楽天損保  
ホームアシスト  
特約の火災保険

申込書類一式に同封しています、「個人情報及び個人信用情報の取扱いに関する同意書(兼 火災保険及び家財保険見積依頼)」をご記入のうえ、申込書類をご返送の際に同封いただきますようお願いいたします。住宅ローンの仮承認取得後、お見積りの結果を楽天インシュアランスよりご連絡させていただきます。

**!** 住宅ローンのお借入にあたり、楽天損保、他社を問わず、火災保険にご加入いただく必要があります。

## 失業保障・入院保障特約 [住宅ローンご利用のお客さま限定!!]

「自分だけは大丈夫」とは言いきれない時代。そんな時代だからこそ、「失業」というリスクに立ち向かう保障のついた特約をご用意いたしました。

### 失業保障のポイント

- POINT 1 非自発的に失業した場合※、再就職まで最長6ヶ月間の返済を保障いたします。
- POINT 2 雇用保険に加入していない会社経営者・役員や自営業者のかたも保障の対象になります。
- POINT 3 失業保障保険金のお支払は、ローン期間を通算して36ヶ月分を限度としてお支払いいたします。

※非自発的失業とは、勤務先の倒産・廃業・会社事由による解雇・一時的な希望退職の募集・退職勧奨等による失業です。

### 入院保障のポイント

- POINT 1 病気やケガにより入院した場合、入院中のローン返済相当額を、最長6ヶ月分お支払いいたします。
- POINT 2 入院保障保険金のお支払は、ローン期間を通算して36ヶ月分を限度としてお支払いいたします。

付帯保険名称:失業信用費用保険/入院時のみ保障特約付帯就業不能信用費用保険/引受保険会社:カーディフ損害保険会社  
失業・入院保障特約へのご加入にあたっては、楽天銀行ウェブサイト及び「被保険者のしおり」(契約概要・注意喚起情報)にて詳細を必ずご確認ください。

## 楽天銀行住宅ローン(金利選択型)商品詳細説明書 (基準日 2025年1月1日)

商品名	楽天銀行住宅ローン(金利選択型)
ご利用いただけるかた	<p>以下の条件をいずれも満たすことのできる個人のお客さま</p> <ol style="list-style-type: none"> <li>お借入時年齢 65 歳 6 ヶ月未満で、完済時年齢が満 80 歳未満のかた</li> <li>日本国籍を有するかた、または永住許可等を受けている外国人のかた ※日本国内に居住し、住民登録をされているかたで住宅ローン契約時には日本国内に在る必要があります。 連帯債務者・抵当権設定者のかたも同様です。</li> <li>前年の年収(自営業のかたは申告所得)が、お申込人と連帯債務者合算で 400 万円以上であるかた。なお、お申込人と連帯債務者の関係は配偶者のみのお取扱いとなります。 ※ペアローン(同一物件に対して複数の債務者(夫・妻)が、それぞれローン契約を行い、お互いに連帯保証人になる借入方法)の取り扱いはありません。</li> <li>年間返済割合 本件お借入とその他のお借入金を合わせたすべての年間返済額の年収に占める割合が、30～35% 以下であるかた。なお、この上限は、お客さまのお申込内容に応じて、楽天銀行が審査の過程で決定いたします。 ※親子リレー返済はご利用いただけません。</li> </ol>
お使いみち	<p>お申込の本人がお住まいになるための新築住宅の建設資金または購入資金、中古住宅の購入資金 ※現在お住いの借り換え、借り換えと合わせた増改築資金にもご利用いただけます。 ※購入物件の面積等によりご利用いただけない場合があります。 ※不動産は、建築基準法およびその他法令の定めにも適合していることが必要です。 ※セカンドハウスはご利用いただけません。</p>
対象地域	北海道、本州、四国、九州、沖縄本島および淡路島です。(離島は除きます。)
お借入金額	<p>500 万円以上 2 億円以内(1 万円単位) ただし、楽天銀行所定の担保評価に基づき決定する金額をお借入金額の上限とします。 お借入金額には、お使いみちの項に記載した資金に付随する以下の諸費用を含めることができます。 (お使いみちが借り換え以外のご融資に含められる諸費用) ご融資に関する登記費用、楽天銀行の融資事務手数料、火災保険料、ご融資に関する金銭消費貸借契約書に貼付する印紙代、不動産仲介手数料。 修繕積立一時金、水道負担金、引越費用等の住宅取得にかかる諸費用 (お使いみちが借り換えのご融資に含められる諸費用) お借入に関する登記費用、楽天銀行の融資事務手数料、現在のお借入先の繰上返済手数料・経過利息、新たに加入する火災保険料、お借入に関する金銭消費貸借契約書に貼付する印紙代等の借り換えに関する諸費用</p>
お借入期間	<p>次のいずれか短い年数。</p> <ol style="list-style-type: none"> <li>1. 1 年以上、35 年以内(1 年単位)</li> <li>2. 完済時年齢が満 80 歳となるまでの年数 借り換えの場合は、上記 1.2. に加えて下記 3. を含めたいずれか短い年数</li> <li>3. 35 年から、住宅を取得した当初の住宅ローンの経過期間を減じた年数</li> </ol>
金利	<p>変動金利または固定金利(2 年固定金利、3 年固定金利、5 年固定金利、7 年固定金利、10 年固定金利)のいずれかの金利タイプを選択できます。</p> <ol style="list-style-type: none"> <li>1. 新規お借入基準金利は、市場金利等をもとに楽天銀行が決定し、毎月 15 日以降に、翌月分の基準金利を楽天銀行ウェブサイトでお知らせします。</li> <li>2. 変動金利を選択している場合の借入利率の変更は、毎月 1 日(以下「基準日」といいます。)に行うものとし、基準日が属する月の約定返済日の翌日から適用します。</li> <li>3. 原則として、変動金利の適用期間中に固定金利に変更することができます。</li> <li>4. 固定金利の適用期間中は、変動金利への変更及び固定金利の適用期間を変更することはできません。</li> <li>5. お借入金利は、審査結果等に基づく引下げ幅を基準金利から差し引いて決定します。なお、元利金の返済を遅延した場合、引下げを中止させていただくことがあります。</li> <li>6. お借入金利は、融資実行日時時点の金利が適用されます。</li> <li>7. 他行口座を返済用口座に指定した場合の上乗せ幅は年 0.3% となります。</li> <li>8. 100% 保障がん団信(全疾病特約※付)に加入された場合は年 0.2% の上乗せになります。(団体信用生命保険の項をご参照ください。)</li> <li>9. 債務者および連帯債務者の双方を被保険者とする夫婦連生型団体信用生命保険に加入された場合の上乗せ幅は年 0.2% となります。(団体信用生命保険の項をご参照ください。)</li> </ol>
ご返済方法	<p>次のいずれかの方法をお選びいただけます。</p> <ol style="list-style-type: none"> <li>1. 元利均等毎月返済</li> <li>2. 元金均等毎月返済</li> <li>6 ヶ月毎のボーナス払い(ご融資金額の 40% 以内)も併用できます。</li> </ol> <p>※ご返済額については、楽天銀行ウェブサイト住宅ローンシミュレーションよりご試算いただくことができます。</p>

※全疾病特約とは「就業不能保障特約」の販売名称です。就業不能保障特約は、病気・ケガによる所定の就業不能状態を保障する特約です。ただし、精神障害、妊娠・分娩・産じょく等、一部保障の対象とならない病気等があります。

商品名	楽天銀行住宅ローン(金利選択型)	
ご返済口座	ご返済口座は、楽天銀行口座だけでなく、全国の金融機関からご自由にお選びいただけます。 (一部ご利用いただけない金融機関があります。)	
ご返済日	ご返済口座が楽天銀行の場合：毎月 27 日 ご返済口座が楽天銀行以外の場合：毎月 5 日	
担保	お借入の対象である建物およびその敷地に、第 1 順位の抵当権を設定させていただきます。	
保証人	必要ありません。	
保証料	必要ありません。	
団体信用生命保険	お申込人を被保険者とし、楽天銀行を保険契約者および保険金受取人とする団体信用生命保険にご加入いただきます。(必須) 団体信用生命保険へご加入を希望される連帯債務者は、夫婦連生型団体信用生命保険にご加入いただけます。 団体信用生命保険料は楽天銀行が負担いたします。 ただし、100% 保障がん団信(全疾病特約*付)および夫婦連生型団体信用生命保険にご加入いただく場合、お借入金利に以下の金利を上乗せします。 借入金が 1 億円を超える場合には、生命保険会社所定の健康診断書をご提出いただきます (お申込後に増額した場合を含みます。)	
	<b>上乗せ金利</b>	
	100% 保障がん団信(全疾病特約*付)	夫婦連生型団体信用生命保険
	+ 年 0.2%	+ 年 0.2%
火災保険	ご返済終了までの間、お借入の対象となる住宅の火災保険にご加入いただきます。借地等で敷地に抵当権を設定できない場合は、長期一括前払い型の火災保険にご加入いただき、その保険金請求権に楽天銀行が質権を設定させていただきます。	
融資事務手数料	330,000 円(税込)	
繰上げ返済手数料	無料(1 回あたり 1 万円(1 万円単位)から繰上返済可能です。)	
遅延損害金	年率 14.5%	
楽天銀行が契約している 指定紛争解決機関	一般社団法人 全国銀行協会 連絡先：全国銀行協会相談室 電話番号：0570-017109 または 03-5252-3772	

※全疾病特約とは「就業不能保障特約」の販売名称です。就業不能保障特約は、病気・ケガによる所定の就業不能状態を保障する特約です。ただし、精神障害、妊娠・分娩・産じよく等、一部保障の対象とならない病気等があります。

## フラット35 商品詳細説明書(新規お借入) (基準日 2023年11月16日)

商品名	フラット 35	
ご利用いただけるかた	以下の条件をいずれも満たすことのできる個人のお客さま 1. 申込時年齢 70 歳未満で、完済時年齢が満 80 歳未満のかた (親子リレー返済を利用される場合は 70 歳以上のかたもお申しいただけます。) 2. 日本国籍を有するかた、または永住許可等を受けている外国人のかた 3. 年間返済割合 フラット 35 とその他の借入金を合わせたすべての年間返済額の年収に占める割合が、次の基準以下であるかた	
	年収	基準
	400 万円未満の場合	30% 以下
	400 万円以上の場合	35% 以下
お使いみち	お申込のご本人もしくは親族がお住まいになるための新築住宅の建設資金または購入資金、中古住宅の購入資金 ※週末等にご自分で利用する住宅(セカンドハウス)の場合もご利用いただけます。	
住宅の要件	住宅金融支援機構の定める技術基準および維持管理基準に適合し、必要な検査に合格する住宅 住宅部分の面積が、■一戸建ての場合：70 m <sup>2</sup> 以上 ■マンションの場合：30 m <sup>2</sup> 以上	
対象地域	北海道、本州、四国、九州、沖縄本島および淡路島です。(離島は除きます。)	
お借入金額	100 万円以上 8,000 万円以内(1 万円単位)ただし、住宅建設費または住宅購入価額の 100% 以内。	
お借入期間	次のいずれか短い年数。 1. 15 年以上、35 年以内(1 年単位)[ご返済回数 179 回~419 回](お申込人が 60 歳以上の場合は、10 年以上) 2. 完済時年齢が 80 歳となるまでの年数	
金利	固定金利方式(全期間固定) 1. お借入期間(20 年以下・21 年以上)、融資率(※)(9 割以下・9 割超)、加入する団体信用生命保険の種類などに応じて、お借入金利が異なります。 (※)融資率=フラット 35 のお借入額/住宅の建築費または購入価額 2. 金利は融資実行時の金利が適用されます。 3. 融資実行時の利率は毎月決定し、楽天銀行ウェブサイト上でお知らせいたします。	
ご返済方法	次のいずれかの方法をお選びいただけます。 1. 元利均等毎月返済 2. 元金均等毎月返済 6 ヶ月毎のボーナス払い(お借入金額の 40% 以内)も併用できます。 ※ご返済額については、楽天銀行ウェブサイト住宅ローンシミュレーションより試算いただくことが可能です。	
口座引落日	口座引落日は毎月 5 日(銀行休業日の場合は翌営業日)となります。ただし、ご契約上の約定返済日は毎月 14 日となっております。	
ご返済口座	全国の金融機関からご自由にお選びいただけます。(一部ご利用いただけない金融機関があります。)	
担保	住宅ローンの譲受人である住宅金融支援機構が融資の対象である建物およびその敷地に、第 1 順位の抵当権を設定させていただきます。	
保証人	必要ありません。	
保証料	必要ありません。	
団体信用生命保険	原則ご加入いただけます。保険料は金利に含まれます。(健康上の理由その他の事情で新機構団信にご加入されない場合でもフラット 35 はご利用いただけます。)	
火災保険	ご返済を終了するまでの間、お借入の対象となる住宅に住宅金融支援機構の定める要件を充たす火災保険にご加入いただけます。借地等で敷地に抵当権を設定できない場合は、その保険金請求権に住宅金融支援機構が質権を設定させていただきます。	
融資事務手数料	お借入金額 × 1.430% (税込)※楽天銀行をご返済口座にご指定のお客さまはお借入金額 × 1.100% (税込) となります。ただし、最低融資事務手数料は 110,000 円(税込)とさせていただきます。	
繰上げ返済手数料	無料 住宅金融支援機構 住・My Note をご利用の場合は 1 回あたり 10 万円以上から繰上返済可能です。 楽天銀行マイページまたはお電話からお申込の場合は 1 回あたり 100 万円以上から繰上返済可能です。	
遅延損害金	年率 14.5%	
楽天銀行が契約している 指定紛争解決機関	一般社団法人 全国銀行協会 連絡先：全国銀行協会相談室 電話番号：0570-017109 または 03-5252-3772	



# フラット35 商品詳細説明書(借り換え)

(基準日 2023年11月16日)

商品名	フラット 35	
ご利用いただけるかた	以下の条件をいずれも満たすことのできる個人のお客さま 1. 申込時年齢 70 歳未満で、完済時年齢が満 80 歳未満のかた (親子リレー返済を利用される場合は 70 歳以上のかたもお申しいただけます。) 2. 日本国籍を有するかた、または永住許可等を受けている外国人のかた 3. 年間返済割合 フラット 35 とその他の借入金を合わせたすべての年間返済額の年収に占める割合が、次の基準以下であるかた	
	年収	基準
	400 万円未満の場合	30% 以下
	400 万円以上の場合	35% 以下
	4. 借り換えのお申込時において住宅ローンの返済実績が 1 年以上あり、借り換えの申込日までの直近 1 年間正常に返済をしているかた	
お使いみち	お申込のご本人もしくは親族が現在お住まいになっている住宅に関するお借入の借り換え資金 ※週末等にご自分で利用する住宅(セカンドハウス)の場合もご利用いただけます。	
住宅の要件	住宅金融支援機構の定める技術基準および維持管理基準に適合し、必要な検査に合格する住宅 住宅部分の面積が、■一戸建ての場合：70 ㎡以上 ■マンションの場合：30 ㎡以上 当初の住宅ローンのお借入額が 100 万円以上 8,000 万円以下で、かつ、当初の住宅の建設費又は購入価額(いずれも土地取得費がある場合はその費用を含みます。)の 100% 以内であること。	
対象地域	北海道、本州、四国、九州、沖縄本島および淡路島です。(離島は除きます。)	
お借入金額	100 万円以上 8,000 万円以内(1 万円単位)で、「借り換える対象となるお借入の残高」または「借り換える対象となる住宅の担保評価額の 200%」のいずれか低い金額が上限となります。 ※以下の諸費用を含めることができます。 1. 金銭消費貸借契約書に添付する印紙代(印紙税) 2.【フラット 35】借り換え融資を利用する際の融資事務手数料 3. 抵当権の設定および抹消のための費用(登録免許税) 4. 抵当権の設定および抹消のための司法書士報酬 5. 適合証明検査費用(物件検査手数料) 6. 借り換え前の住宅ローンを全額繰上返済(完済)する場合に発生する繰上返済手数料および経過利息 7. 火災保険料(積立型火災保険商品に係るものを除きます。)・地震保険料(借り換えの際に新規で保険契約する場合に限ります。)	
お借入期間	15 年以上 35 年以内(ただし、お申込ご本人または連帯債務者の年齢が満 60 歳以上の場合は 10 年以上)で、かつ次の 1 または 2 のいずれか短い年数(1 年単位)が上限となります。 1.「80 歳」-「借り換えのお申込時の年齢」 年収の 50% 以上を合算した収入合算者がいる場合には、お申込と収入合算者のうち、いずれか年齢の高いかたを基準とします。(1 年未満切り上げ) 親子リレー返済をご利用される場合は、収入合算者の有無に関わらず、後継者のかたの年齢を基準とします。(1 年未満切り上げ) 2.「35 年」-「当初の住宅ローンの経過年数(1 年未満切り上げ)」 ※長期優良住宅の場合は最長返済期間が 35 年へ延長できます。 ただし、『「35 年」-「住宅取得時に借り入れた住宅ローンの経過期間(1 年未満切り上げ)」が 15 年(お申込ご本人または連帯債務者が満 60 歳以上の場合は 10 年)未満となる場合はその年数を上限として設定可能です。(下限は 1 年) ※申込時の年齢が満 70 歳以上の場合は借り換え融資を利用できません。(親子リレー返済利用の場合を除く。)	
金利	固定金利方式(全期間固定) 1. お借入期間(20 年以下・21 年以上)、加入する団体信用生命保険の種類などに応じて、お借入金利が異なります。 2. 金利は融資実行時の金利が適用されます。 3. 融資実行時の利率は毎月決定し、楽天銀行ウェブサイト上でお知らせいたします。	

ご返済方法	次のいずれかの方法をお選びいただけます。 1.元利均等毎月返済 2.元金均等毎月返済 6ヶ月毎のボーナス払い(お借入金額の40%以内)も併用できます。 ※ご返済額については、楽天銀行ウェブサイト住宅ローンシミュレーションよりご試算いただくことが可能です。
口座引落日	口座引落日は毎月5日(銀行休業日の場合は翌営業日)となります。ただし、ご契約上の約定返済日は毎月14日となっております。
ご返済口座	全国の金融機関からご自由にお選びいただけます。(一部ご利用いただけない金融機関があります。)
担保	住宅ローンの譲受人である住宅金融支援機構が融資の対象である建物およびその敷地に、第1順位の抵当権を設定させていただきます。
保証人	必要ありません。
保証料	必要ありません。
団体信用生命保険	原則ご加入いただけます。保険料は金利に含まれます。(健康上の理由その他の事情で新機構団信にご加入されない場合でもフラット35はご利用いただけます。)
火災保険	ご返済を終了するまでの間、お借入の対象となる住宅に住宅金融支援機構の定める要件を充たす火災保険にご加入いただけます。借地等で敷地に抵当権を設定できない場合は、その保険金請求権に住宅金融支援機構が質権を設定させていただきます。
融資事務手数料	お借入金額×1.430%(税込)※楽天銀行をご返済口座にご指定のお客さまはお借入金額×0.990%(税込)となります。ただし、最低融資事務手数料は165,000円(税込)とさせていただきます。
繰上げ返済手数料	無料 住宅金融支援機構 住・My Note をご利用の場合は1回あたり10万円以上から繰上返済可能です。 楽天銀行マイページまたはお電話からお申込の場合は1回あたり100万円以上から繰上返済可能です。
遅延損害金	年率14.5%
楽天銀行が契約している指定紛争解決機関	一般社団法人 全国銀行協会 連絡先：全国銀行協会相談室 電話番号：0570-017109 または 03-5252-3772

# 固定と変動 商品詳細説明書


(基準日 2024年4月1日)

商品名	「固定と変動」	
	固定金利分(フラット 35)	変動金利分
ご利用いただけるかた	以下の条件をいずれも満たすことのできる個人のお客さま 1. 申込時年齢 70 歳未満で、完済時年齢が満 80 歳未満のかた (親子リレー返済を利用される場合は 70 歳以上のかたもお申しいただけます。) 2. 日本国籍を有するかた、または永住許可等を受けている外国人のかた 3. 年間返済割合 フラット 35 とその他の借入金を合わせたすべての年間返済額の年収に占める割合が、次の基準以下であるかた	
	年収	基準
	400 万円未満の場合	30% 以下
	400 万円以上の場合	35% 以下
お使いみち	お申込のご本人もしくは親族がお住まいになるための新築住宅の建設資金または購入資金、中古住宅の購入資金 ※週末等にご自分で利用する住宅(セカンドハウス)の場合もご利用いただけます。 ※借り換えにはご利用いただけません。	
住宅の要件	住宅金融支援機構の定める技術基準および維持管理基準に適合し、必要な検査に合格する住宅 住宅部分の面積が、 ■一戸建ての場合：70 m <sup>2</sup> 以上 ■マンションの場合：30 m <sup>2</sup> 以上	
対象地域	北海道、本州、四国、九州、沖縄本島および淡路島です。(離島は除きます。)	
お借入金額	「固定と変動」総額で 200 万円以上 8,000 万円以内 変動金利部分のお借入金額は総額に 10%、30%、50% のいずれかを乗じた金額 ただし、住宅建設費または住宅購入価額の 100% 以内。	
	100 万円以上 7,200 万円以内(1 万円単位)	100 万円以上 4,000 万円以内(1 万円単位)
	お借入金額の例 (例 1) お借入金額 3,000 万円で、変動金利部分の割合を 10% とした場合 固定金利部分(フラット 35)2,700 万円/変動金利部分 300 万円 (例 2) お借入金額 3,000 万円で、変動金利部分の割合を 30% とした場合 固定金利部分(フラット 35)2,100 万円/変動金利部分 900 万円 (例 3) お借入金額 3,000 万円で、変動金利部分の割合を 50% とした場合 固定金利部分(フラット 35)1,500 万円/変動金利部分 1,500 万円	
お借入期間	次のいずれか短い年数。 1. 15 年以上、35 年以内(1 年単位)[ご返済回数 179 回~419 回](お申込人が 60 歳以上の場合は、10 年以上) 2. 完済時年齢が 80 歳となるまでの年数	
金利	固定金利方式(全期間固定) 1. お借入期間(20 年以下・21 年以上)、融資率(※) (9 割以下・9 割超)、加入する団体信用生命保険の種類などに応じて、お借入金利が異なります。 (※) 融資率=フラット 35 のお借入額/住宅の建築費または購入価額 2. 金利は融資実行時の金利が適用されます。 3. 融資実行時の利率は毎月決定し、楽天銀行ウェブサイト上でお知らせいたします。	変動金利方式 1. 新規お借入基準金利は、市場金利等をもとに楽天銀行が決定し、毎月 15 日以降に、翌月分の基準金利を楽天銀行ウェブサイトでお知らせします。 2. 期間中は年 2 回金利の見直しを行います。 3. 固定金利への変更はできません。 4. 団体信用生命保険にご加入いただく場合のお借入金利は、楽天銀行所定の金利が基準金利に上乗せとなります。 5. 住宅融資保険手数料のお支払い方法を利息組込み型をお選びいただいた場合のお借入金利は、楽天銀行所定の金利が、基準金利に上乗せとなります。 6. 当初のお借入金利は、お借入日当日の金利が適用されます。
ご返済方法	次のいずれかの方法をお選びいただけます。(6ヶ月毎のボーナス払い(お借入金額の40%以内)も併用できます。) 1. 元利均等毎月返済 2. 元金均等毎月返済 ※ご返済額については、楽天銀行ウェブサイト住宅ローンシミュレーションよりご試算いただくことが可能です。	
口座引落日	口座引落日は毎月 5 日(銀行休業日の場合は翌営業日)となります。ただし、ご契約上の約定返済日は毎月 14 日となっております。	
ご返済口座	全国の金融機関からご自由にお選びいただけます。(一部ご利用いただけない金融機関があります。)	

商品名	「固定と変動」			
	固定金利分(フラット 35)	変動金利分		
担保	住宅ローンの譲受人である住宅金融支援機構がお借入の対象である建物およびその敷地に、第 1 順位の抵当権を設定させていただきます。	お借入の対象である建物およびその敷地に、第 2 順位の抵当権を設定させていただきます。なお、第 1 順位は楽天銀行が取扱うフラット35の抵当権に限ります。		
保証人	必要ありません。			
保証料	必要ありません。			
団体信用生命保険	原則ご加入いただけます。保険料は金利に含まれます。(健康上の理由その他の事情で新機構団信にご加入されない場合でもフラット 35 はご利用いただけます。)	楽天銀行の指定する団体信用生命保険にご加入いただけます。ご加入いただく団体信用生命保険は、以下の 2 種類からお選びいただけます。ただし、連帯債務者のご利用いただけません。なお、保険料はお客さまから楽天銀行へお支払いいただく金利の中から支払います。ただし、ご加入いただく場合は、お借入の適用金利が基準金利に対し以下の通り上乗せとなります。		
		<table border="1"> <tr> <td>一般団体信用生命保険</td> <td>がん特約付団体信用生命保険</td> </tr> <tr> <td>+0.2%</td> <td>+0.3%</td> </tr> </table>	一般団体信用生命保険	がん特約付団体信用生命保険
一般団体信用生命保険	がん特約付団体信用生命保険			
+0.2%	+0.3%			
火災保険	ご返済を終了するまでの間、お借入の対象となる住宅に住宅金融支援機構の定める要件を充たす火災保険にご加入いただけます。借地等で敷地に抵当権を設定できない場合は、その保険金請求権に住宅金融支援機構が質権を設定させていただきます。	ご返済を終了するまでの間、お借入の対象となる住宅に火災保険にご加入いただけます。借地等で敷地に抵当権を設定できない場合は、その保険金請求権に楽天銀行が質権を設定させていただきます。		
融資事務手数料	お借入金額×1.430%(税込) ※楽天銀行をご返済口座にご指定のお客さまはお借入金額×1.100%(税込)となります。ただし、最低融資事務手数料は 110,000円(税込)とさせていただきます。	お借入金額×1.430%(税込) ※楽天銀行をご返済口座にご指定のお客さまはお借入金額×1.100%(税込)となります。ただし、最低融資事務手数料は 110,000円(税込)とさせていただきます。		
住宅融資保険用手数料 ※2024年4月1日現在	かかりません。	住宅融資保険用手数料のお支払方法には一括前払い型と利息組込み型があります。		
		1. 利息組込み型 お借入の適用利率が基準金利に対し年 0.88% 金利が上乗せされます。		
		2. 一括前払い型 一括前払い型の住宅融資保険用手数料は、ご融資時の手数料額が適用されます。		
		返済方法／お借入期間	100万円あたり(税込/ご参考) お借入の適用利率 5.0% 以下の場合	
			元利均等返済	元金均等返済
		15年	79,086円	72,037円
		20年	107,830円	95,447円
		25年	137,691円	118,617円
30年	168,603円	141,590円		
35年	200,565円	164,329円		
※手数料率、手数料額は毎年 4 月 1 日から新手数料が適用されます。				
繰上げ返済手数料	無料 住宅金融支援機構 住・My Note をご利用の場合は 1 回あたり 10 万円以上から繰上返済可能です。楽天銀行マイページまたはお電話からお申込の場合は 1 回あたり 100 万円以上から繰上返済可能です。	無料 1 回あたり 100 万円以上から繰上返済可能です。		
遅延損害金	年率 14.5%			
楽天銀行が契約している指定紛争解決機関	一般社団法人 全国銀行協会 連絡先：全国銀行協会相談室 電話番号：0570-017109 または 03-5252-3772			
その他	楽天銀行所定の審査があります。審査の結果によってはお取扱いができないことがありますので、あらかじめご了承ください。			



## ハッピープログラム(住宅ローン融資事務手数料引下げ)概要

 <b>ご注意事項</b>	
<b>優遇後の融資事務手数料</b>	<p>借り換え以外のお客さまは、お借入金額 × 1.100%(税込)            ※通常時お借入金額 × 1.430%(税込)と比較して 0.330% の引き下げとなります。            借り換えのお客さまは、お借入金額 × 0.990%(税込)            ※通常時お借入金額 × 1.430%(税込)と比較して 0.440% の引き下げとなります。</p>
<b>融資事務手数料優遇条件</b>	<p>楽天銀行住宅ローンフラット 35 をお借入のうえ、住宅ローンのご返済口座を楽天銀行に指定されたかた。(ご注意点を必ずご確認ください。)</p>
<b>本プログラム適用申請締切</b>	<p>フラット 35 申込書類ご提出時</p>
<b>ご提出書類</b>	<p>本プログラムの適用をご希望されるかたはフラット 35 の申込書類とともに、「融資事務手数料優遇申請書(兼同意書)」をご提出ください。</p>
<b>ご注意</b>	<ul style="list-style-type: none"> <li>■本プログラムをご利用の後、口座振替銀行口座を楽天銀行以外の銀行口座へ変更する場合には、契約締結時に遡り、通常の融資事務手数料を適用し、本融資事務手数料の優遇金額と通常の融資事務手数料との差額(金銭消費貸借契約証書に記載されたお借入金額に新規お借入の場合は 0.330%(税込)、借り換えの場合は 0.440%(税込)を乗じた金額)をお支払いいただきます。</li> <li>■「融資事務手数料優遇申請書(兼同意書)」をご提出いただいた場合でも、仮承認取得後にお送りする口座振替依頼書に楽天銀行以外の銀行口座をご記入された場合はキャンセルとさせていただきますのでご注意ください。</li> <li>■楽天銀行をご返済口座に指定された場合でも「融資事務手数料優遇申請書(兼同意書)」、および仮承認取得後にご提出いただく口座振替依頼書のご提出が遅れると適用対象外となりますのでご注意ください。</li> <li>■本プログラムをご希望のお客さまで楽天銀行口座をお持ちでないお客さまはお早めに口座開設手続きをお願いいたします。</li> </ul>

# 夜9時まで無料 オンライン住宅ローン相談!

楽天銀行では、お客さまとお顔を合わせてのご相談窓口としてZoom・Skypeを利用したビデオ電話での住宅ローン相談会を行っています。

「書類が分からないので見てほしい」「担当者とお顔を合わせて話したい」「じっくりと手続きについて教えてほしい」「借り換えメリットを試算してほしい」など、じっくりご相談したいかたにお勧めです! 住宅ローンについてご相談がありましたら、是非ご利用ください。



## 土日祝日も毎日夜9時まで予約可能!(年末年始を除く) お客さまのご都合の良い時間にご予約できます。

※お客さま側の映像を写したくない場合は、接続時に対面通話「拒否」を選択すればお客さま側の映像は写りませんのでご安心ください。(その場合も楽天銀行側の映像を写すことは可能です。)予約時または接続時にご要望をお伝えください。

詳細はこちらでご確認ください。ご予約もこちらから



スマートフォン  
タブレット端末

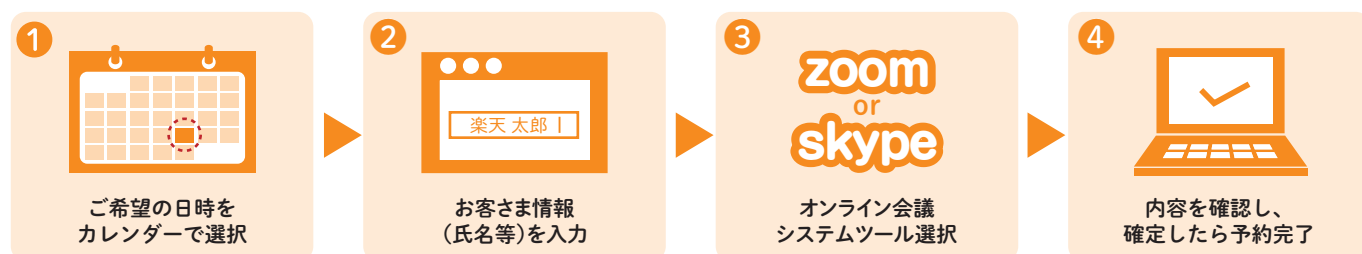
の場合 ▶



PCの場合 ▶

楽天銀行住宅ローン オンライン相談 検索

## 予約はカンタン、4ステップ!



※お客さまのメールアドレス宛に予約完了のお知らせが送信されます。

ご相談に使用できるツールはZoomとSkypeに対応! お好きなほうを選んでください

**Zoom**

オンライン上でミーティングを簡単に開催できるWeb会議システムです。オンライン会議を初めて利用するかたにオススメです。

**skype**

マイクロソフト社が提供するインターネット通話サービスです。SkypeIDをすでにお持ちのかたにオススメです。

オンライン相談に必要なものは?

- ダウンロード可能な端末(PC、スマートフォンなど)
  - マイクとスピーカーまたはヘッドセット(PCの場合)
  - Webカメラ(顔を表示する対面通話を希望されないかたは不要です。)
  - インターネット接続環境
- 【Skypeの場合】
- SkypeID取得(インストールとID取得は以下をご覧ください。)



※Skypeはマイクロソフト社のページ【 <https://www.skype.com/ja/get-skype/> 】よりダウンロードしてください。

お問合せ

<https://www.rakuten-bank.co.jp/home-loan>

楽天銀行株式会社 住宅ローンお問い合わせ先 TEL:0120-456-225(毎日9:00~17:00)年末年始を除く

M-007-202501