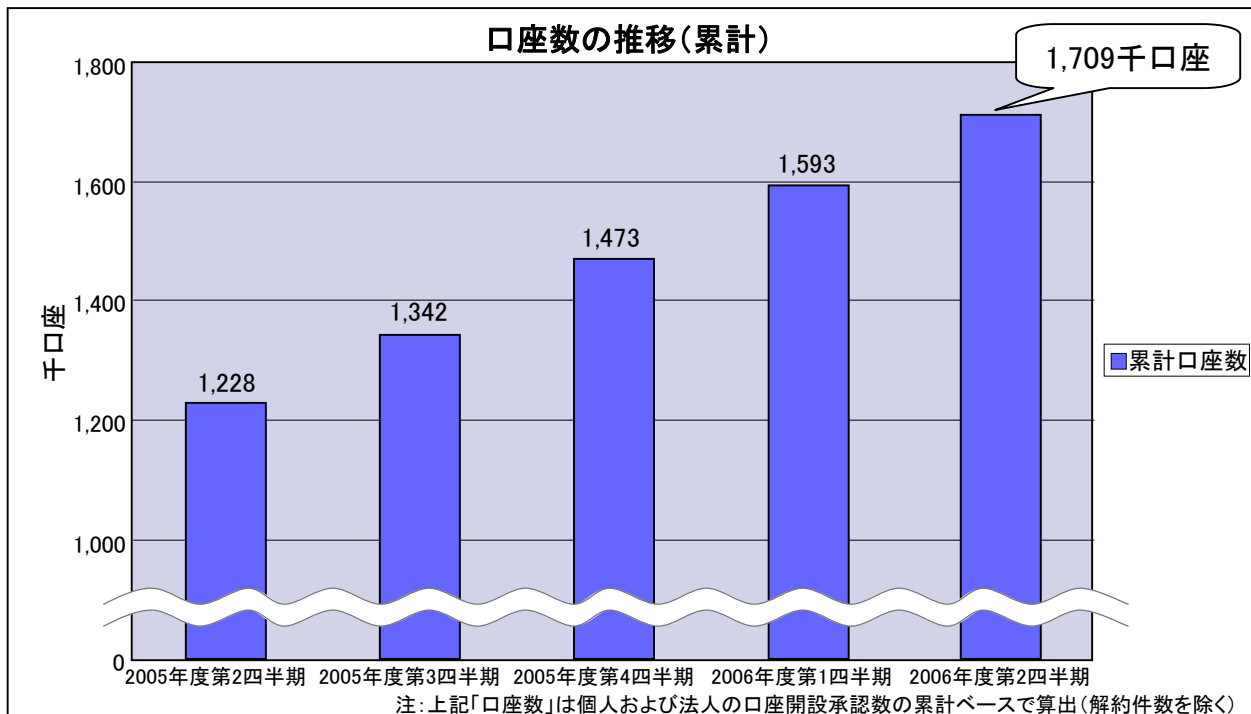
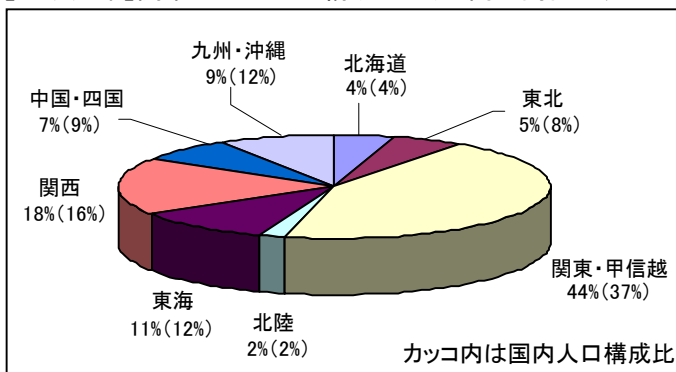


2006年度中間期 業績の概要 参考資料

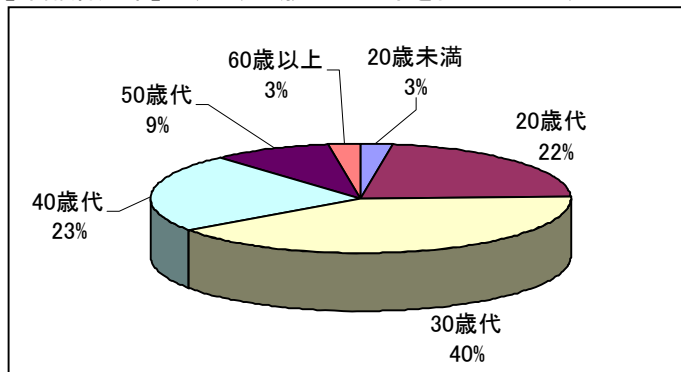


個人口座の分布状況 (2006年9月末時点)

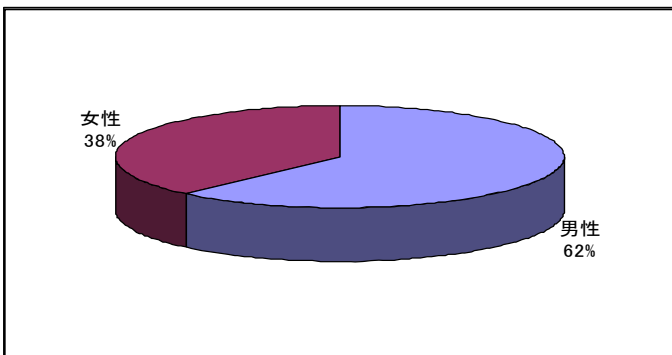
【地域分布】関東地方は人口構成比よりも高い割合です



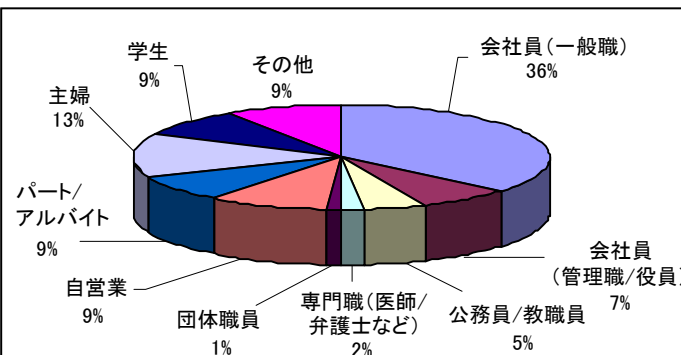
【年齢層分布】20、30、40歳代が大半を占めています

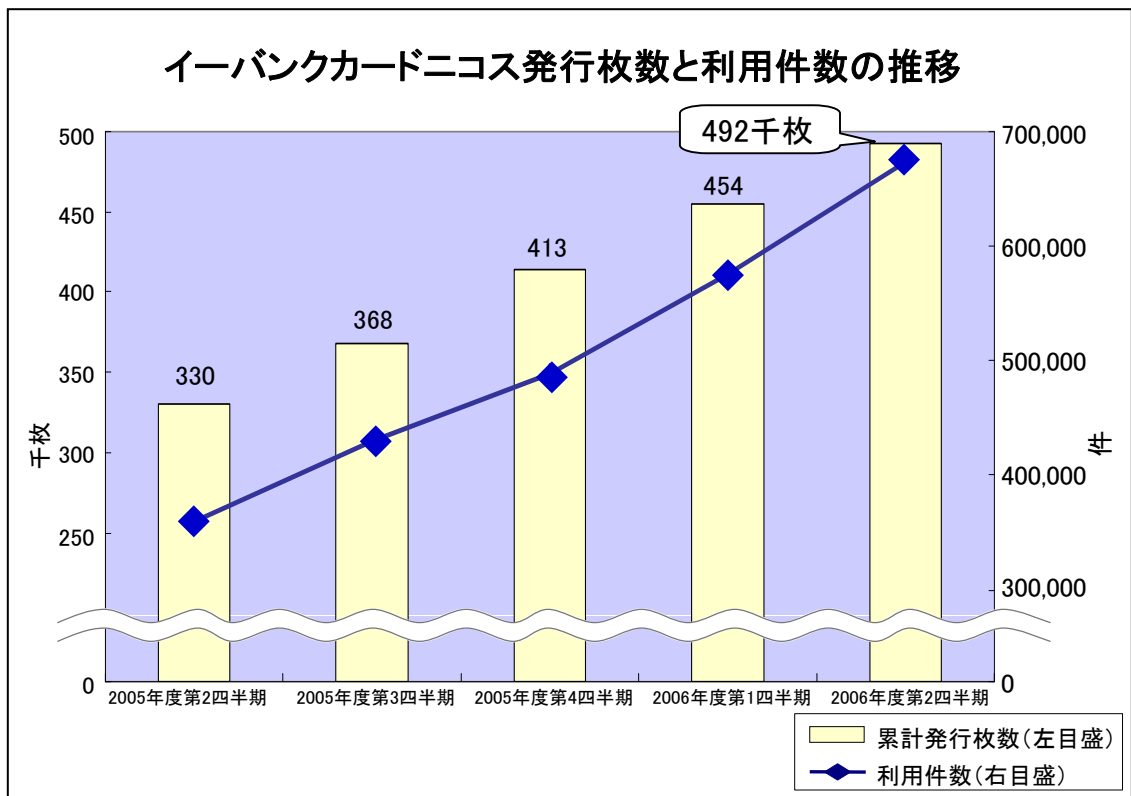
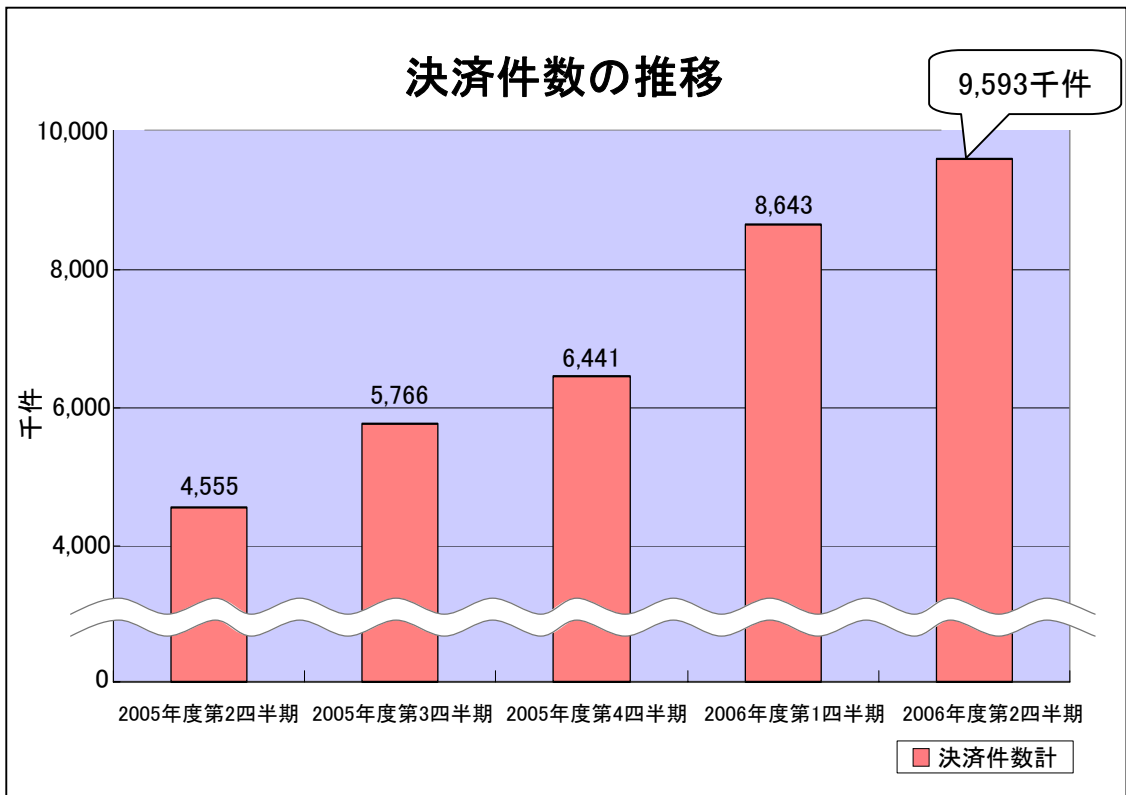


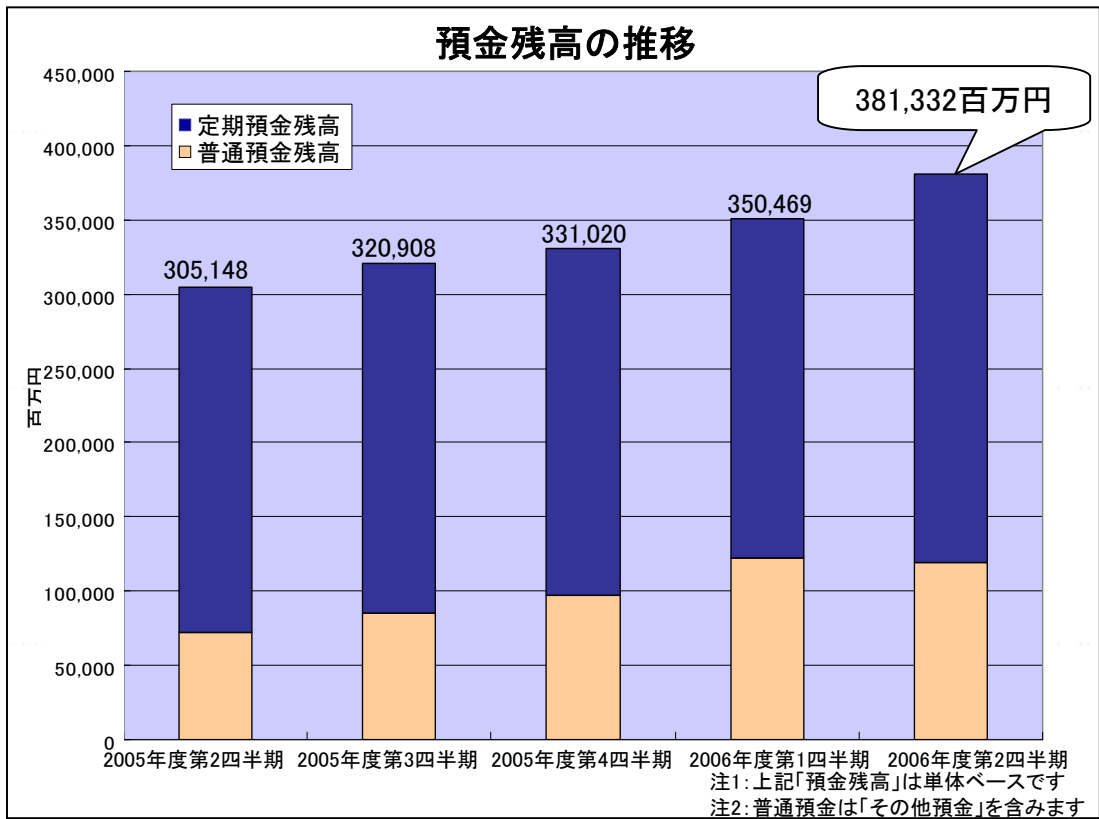
【男女比】ユーザーの約4割は女性です



【職業分布】会社員、主婦の順となっています







【アワード&ランキング】

・日本経済新聞社「日経金融機関ランキング」(2006年8月)

＜顧客満足度評価＞ 6位

年代別:	20代	2位
	30代	4位
	40代	4位
	50代	2位
地域別:	首都圏	5位
	近畿圏	3位
富裕層の支持率:		4位
商品・サービスが魅力的な金融機関:		3位
女性が支持する金融機関:		6位

【2006年度第2四半期のトピックス】

7月

- ・Pay-easy(ペイジー)の情報リンク方式を導入
- ・ログインIDによる新しいログイン方法を導入
- ・個人口座の普通預金金利を0.20%に引き上げ
- ・totoイーバンクサービスで、試合開始の10分前までtotoの販売時間を延長
- ・ジャワ島地震の被災者義援金受付口座を再び開設

8月

- ・開業5周年を記念して支店対抗キャンペーンを実施
- ・即時決済が可能なVISAデビット機能付きキャッシュカード「イーバンクマネーカード(仮称)」を発表

9月

- ・JRAの人気競走馬をデザインしたキャッシュカードを発行
- ・「ノーローン」のシンキと提携し、24時間リアルタイム借入/返済サービス開始
- ・入金消し込み作業を効率化できる「イーバンクジャストマッチ」を提供開始
- ・為替特約定期預金「モーツァルト」の取扱いを開始
- ・日本初、最高6億円くじ「BIG(ビッグ)」を「totoイーバンクサービス」で販売
- ・ウィルコムオフィシャルサイトに銀行として初めて対応
- ・証券会社との提携が計14社に