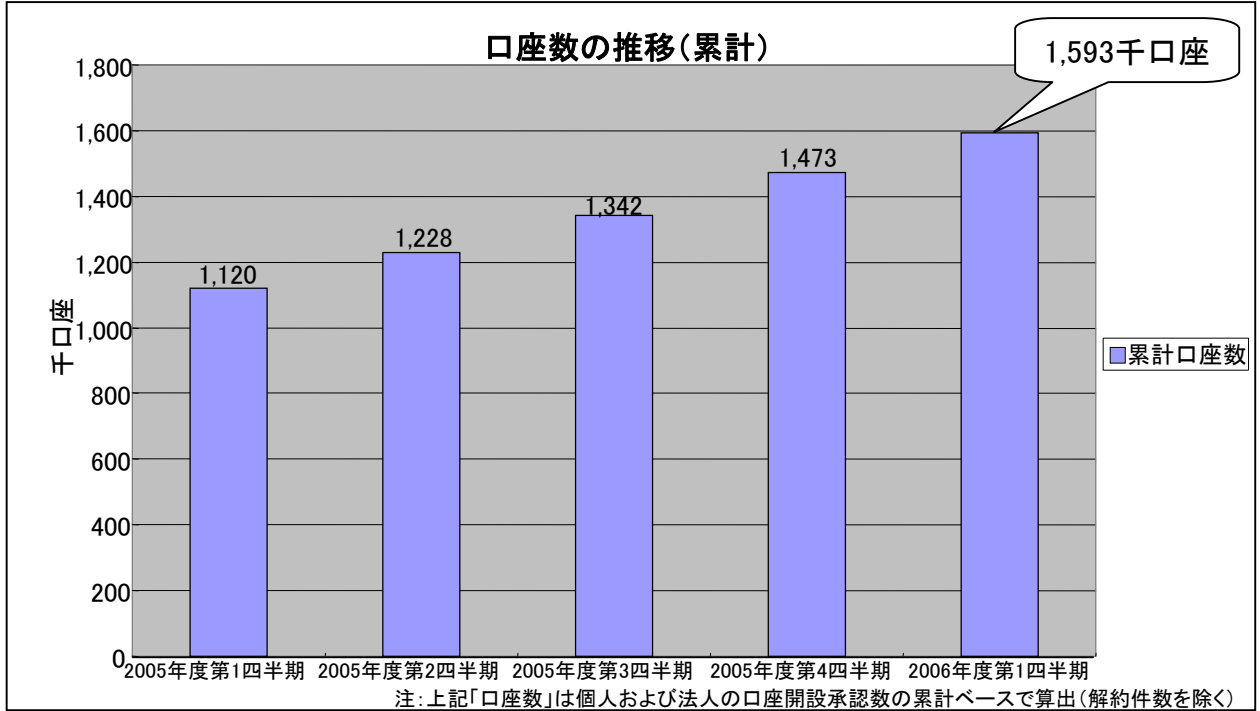
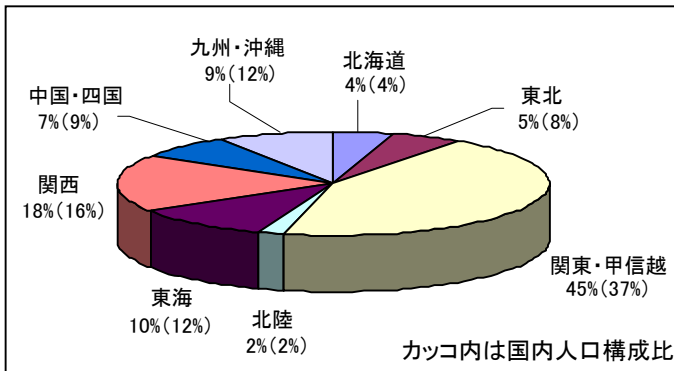


## 2006年度第1四半期業績の概要 参考資料

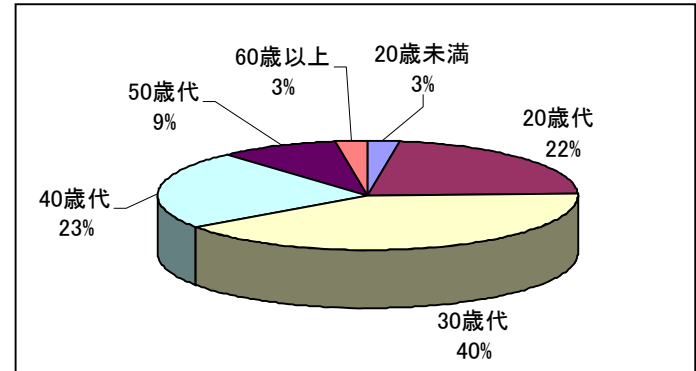


### 個人口座の分布状況 (2006年6月末時点)

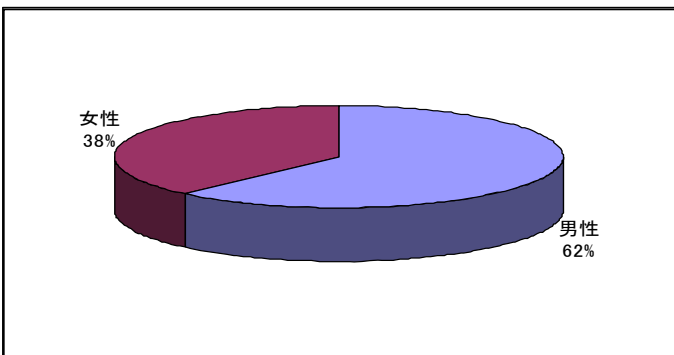
【地域分布】関東地方は人口構成比よりも高い割合です



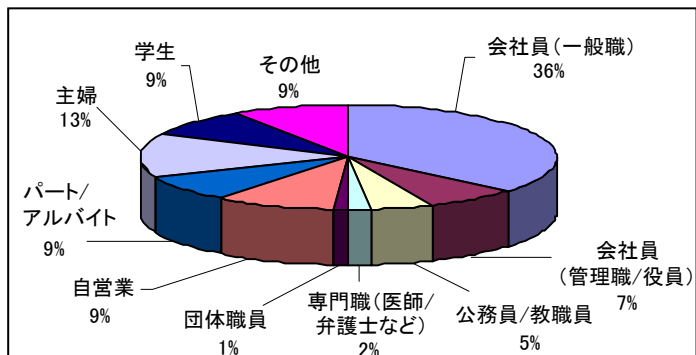
【年齢層分布】20、30、40歳代が大半を占めています

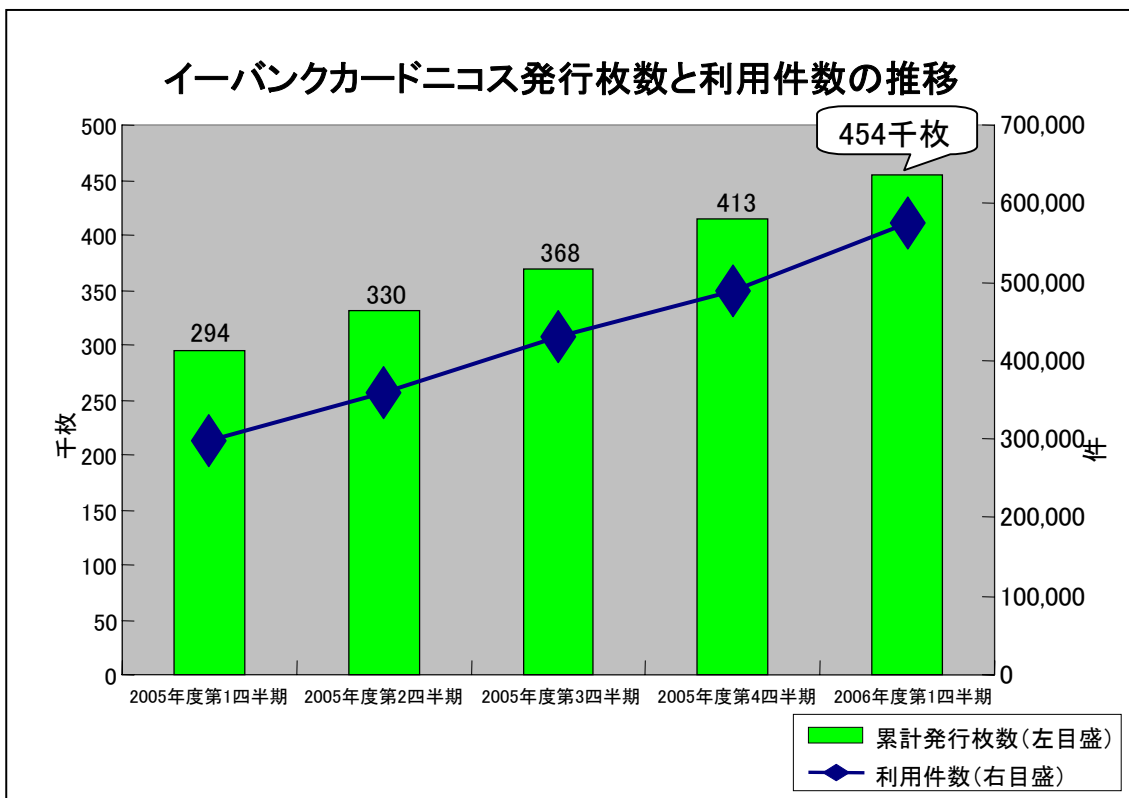
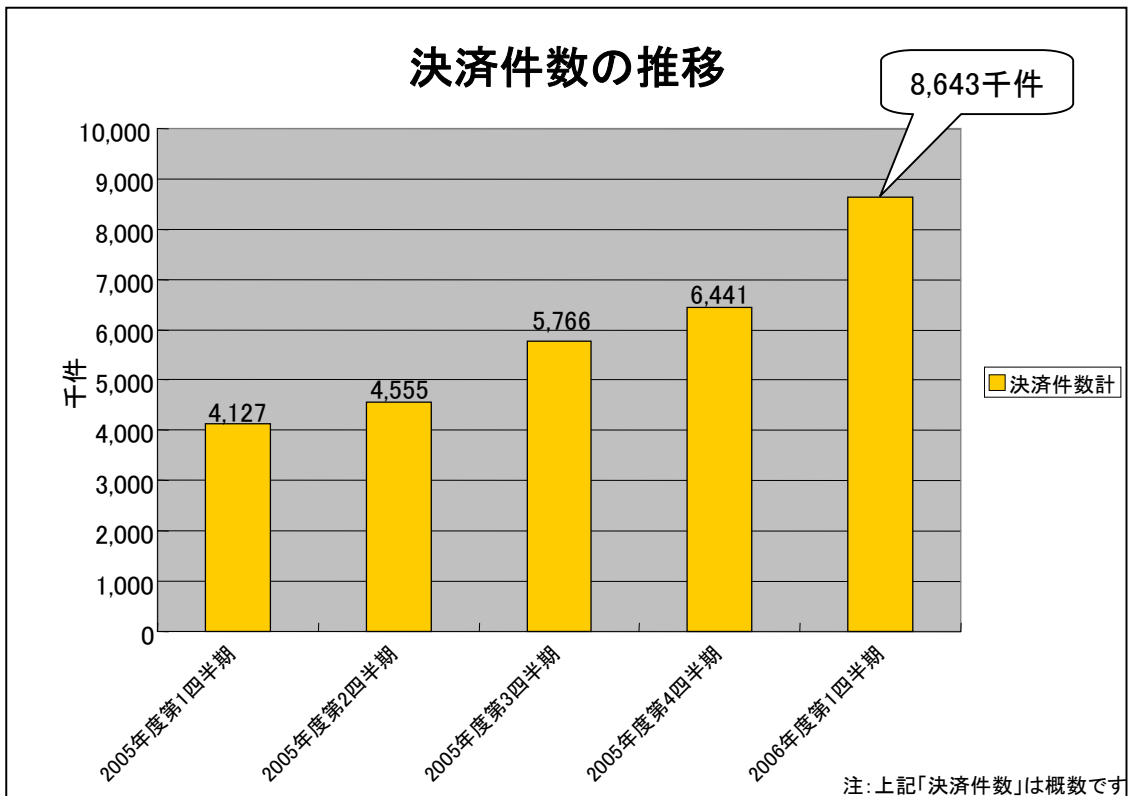


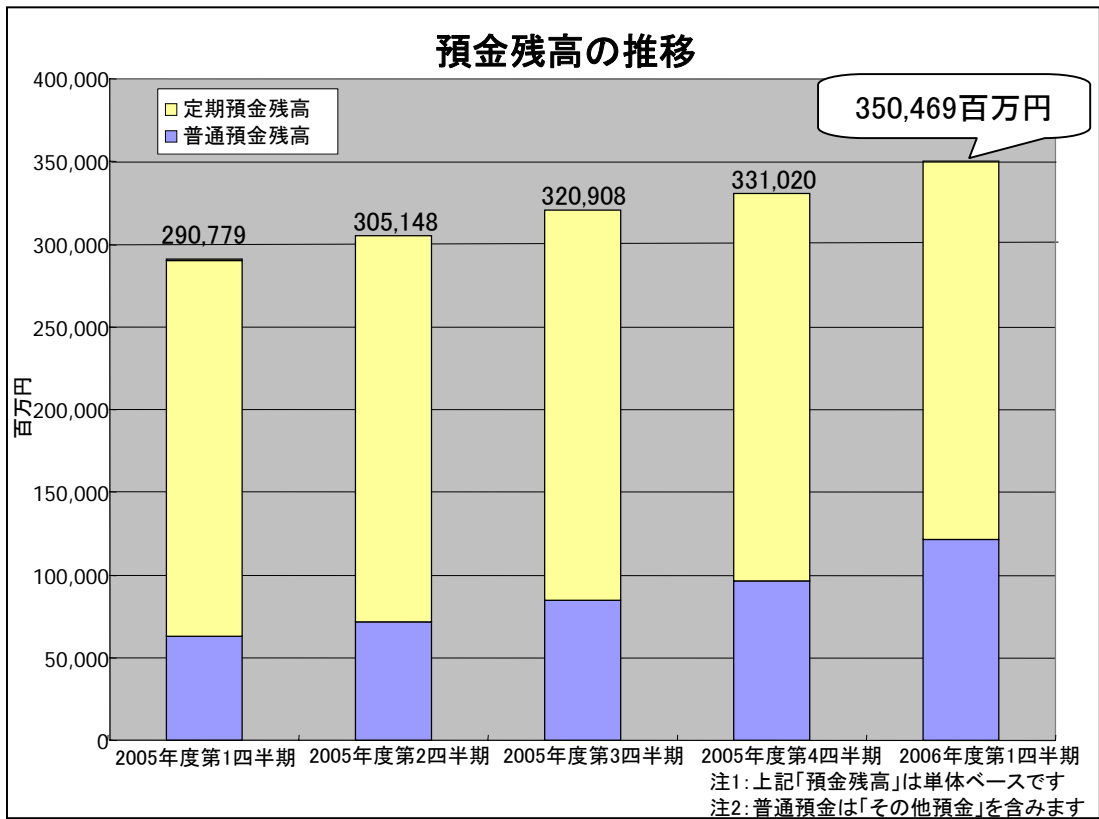
【男女比】ネットユーザーの構成比に近い割合となっています



【職業分布】会社員、主婦の順となっています







## 【アワード&ランキング】

- ・The Asian Banker 「優れたリテール金融サービス表彰2006」(2006年6月)  
最優秀インターネット専門銀行賞



- ・Gomez 「オンライン専門銀行・支店ランキング」(2006年6月)  
総合得点 1位 / 便利な機能・サービス 1位 / サイトの使いやすさ 1位
- ・日経リサーチ 「2006年 日経リサーチ・ブランド戦略サーベイ」(2006年6月)  
PQ総合ランキング 107位
- ・日経パソコン 「ユーザビリティランキング2006」(2006年6月) 33位
- ・週刊ダイヤモンド 「顧客満足度・総合ランキング」(2006年6月) 20位

## 【2006年度第1四半期のトピックス】

### 4月

- ・定期預金金利を改定し、国内最高水準の金利を適用
- ・世界No.1カード「VISA」のプリンシパルメンバー取得を発表
- ・「totoイーバンクポイント」のサービス開始

### 5月

- ・日本赤十字社への寄付にネット銀行として初めて対応
- ・金利1.2%(税引前)の満期特約定期預金「アコーディオン5」を取扱い開始
- ・預入期間が3ヶ月と6ヶ月の定期預金の取扱いを開始
- ・ネット銀行として初めてマルチペイメントネットワークに接続
- ・ジャワ島地震の被災者義援金受付口座を開設

### 6月

- ・「競輪ネットバンクサービス」を開始
- ・預入期間が2年の定期預金の取扱いを開始
- ・金利がステップアップする新型定期預金「パークッション」を取扱開始
- ・銀行業界で初めて個人情報第三者認証の「TRUSTe」を取得
- ・定期預金特別金利キャンペーンを実施
- ・満期特約定期預金の預金残高が300億円を突破
- ・投資信託の取扱銘柄が16本に
- ・証券会社との提携が計12社に