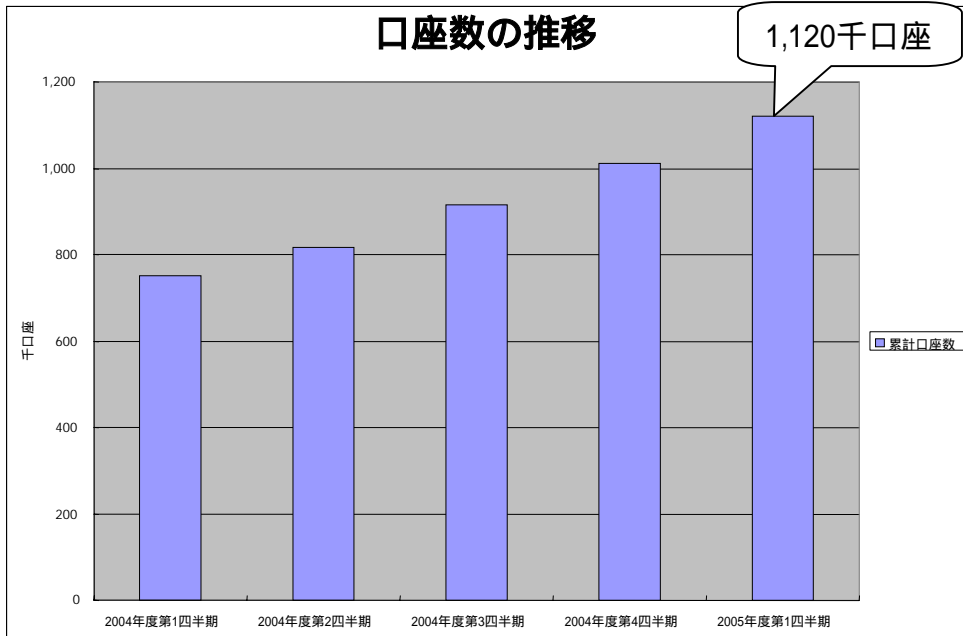


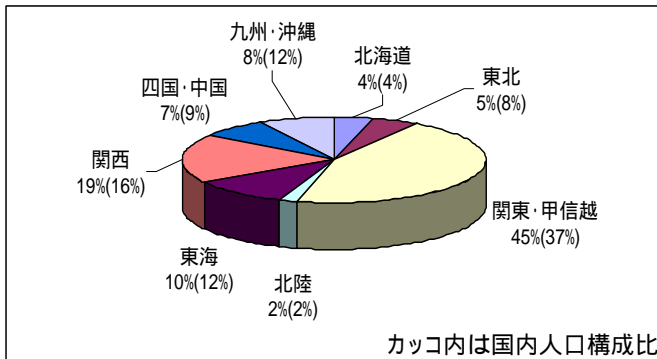
平成18年3月期 第1四半期業績の概要 参考資料



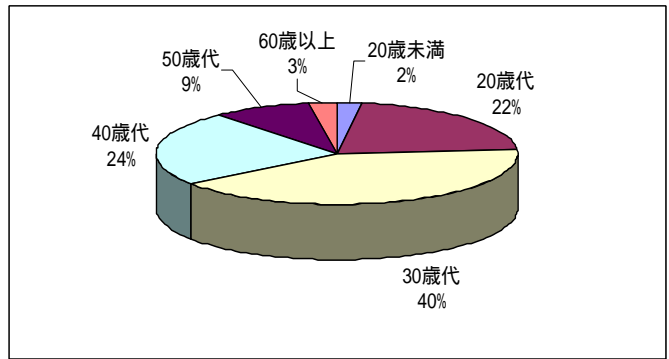
注: 上記「口座数」は個人および法人の口座開設承認数の累計ベースで算出(解約件数を除く)

個人口座の分布状況 (平成17年6月末時点)

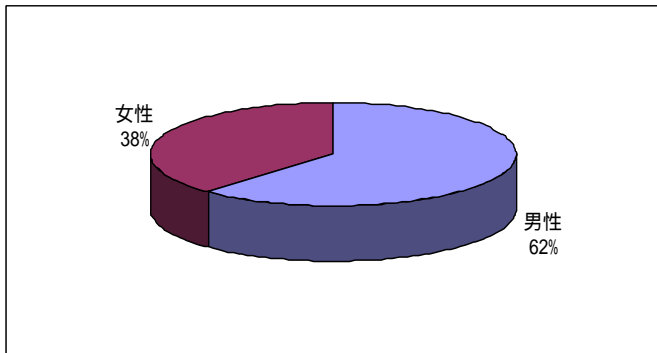
【地域分布】関東地方は人口構成比よりも高い割合です



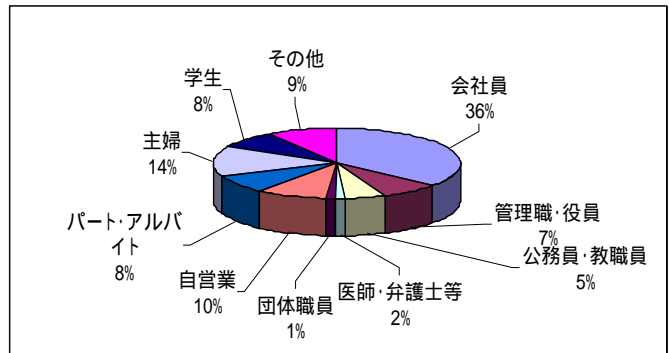
【年齢層分布】20、30、40歳代が大半を占めています

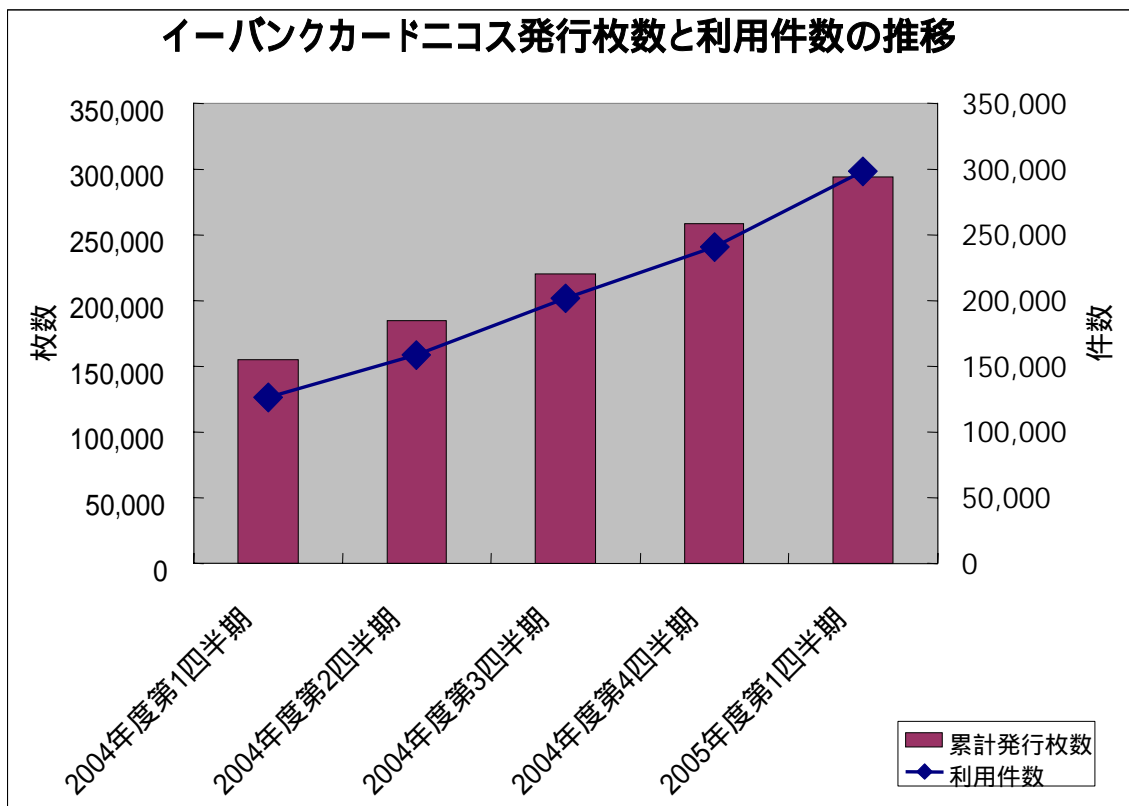
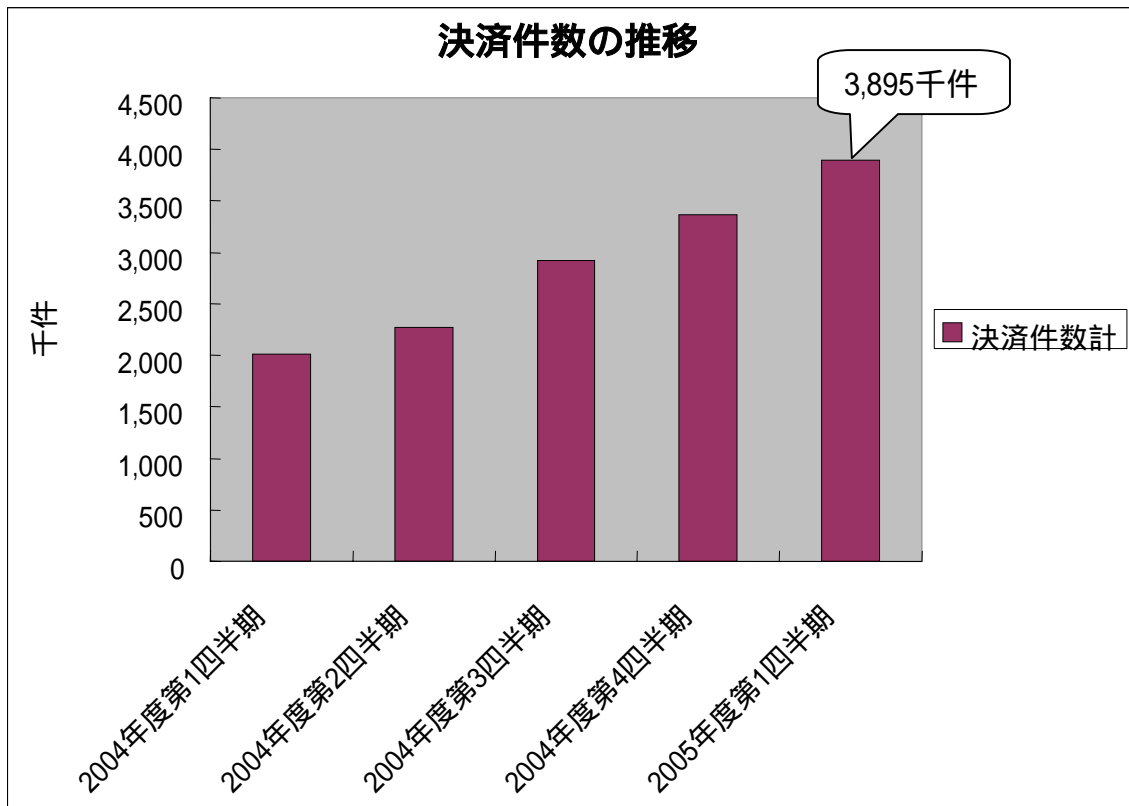


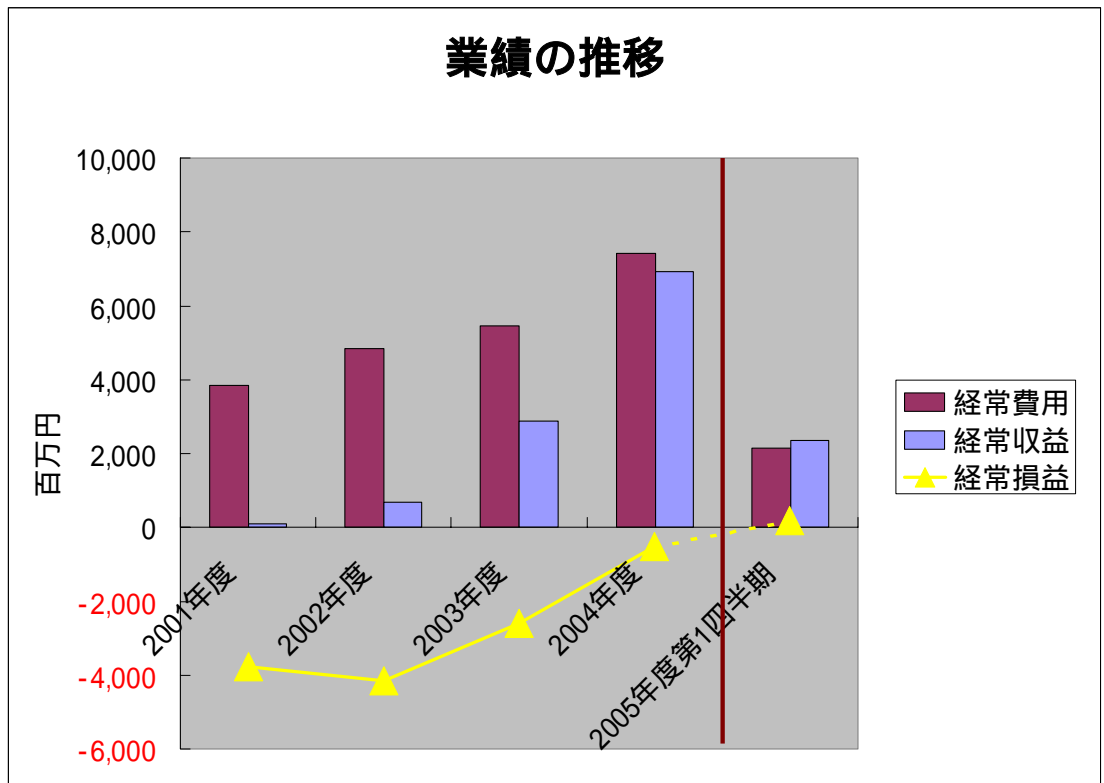
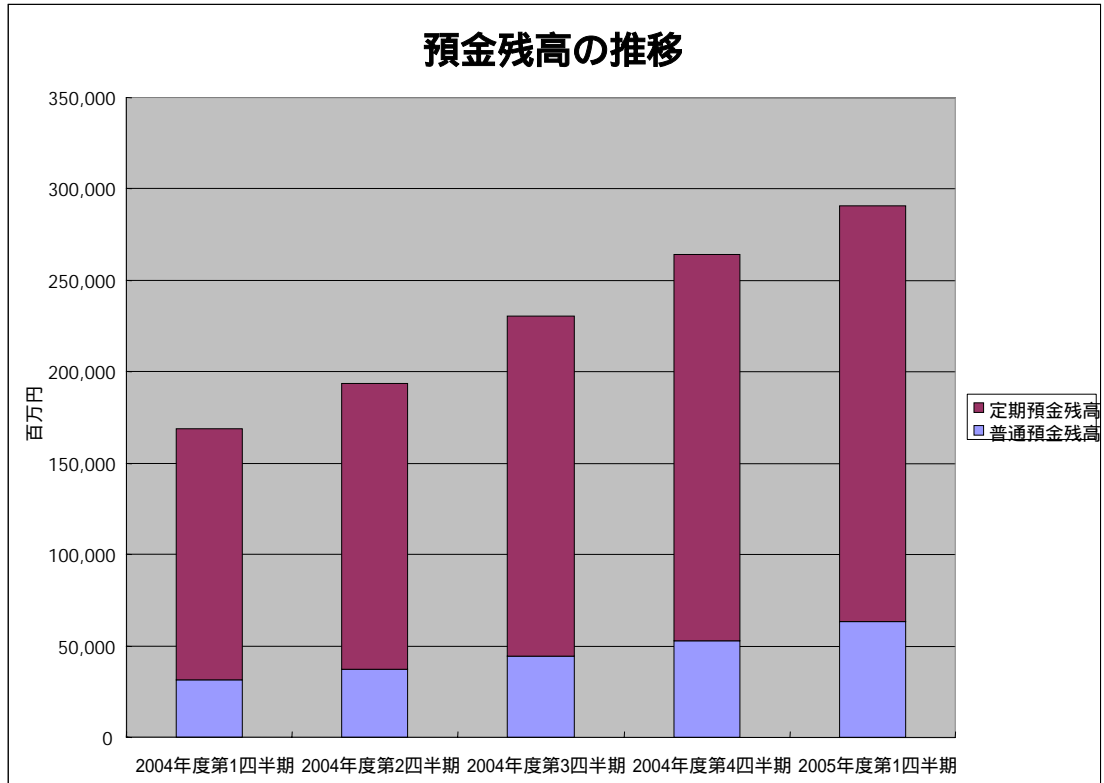
【男女比】ネットユーザーの構成比に近い割合となっています



【職業分布】会社員、主婦、自営業の順となっています







【2005年度第1四半期のトピックス】

- ・決済手数料等の一部を寄付する「ちょこっといいことプログラム」を開始(2005年4月)
- ・電子マネー“Edy”機能付き『イーバンクキャッシュカード』発行で
外為どっとコムと提携(2005年4月)
- ・「ATM出金制限サービス」を開始(2005年4月)
- ・プリペイド型電子通貨“WebMoney”の購入サービスを開始(2005年4月)
- ・携帯電話からの利用がもっと便利になるiアプリを提供開始(2005年5月)
- ・個人顧客向けに「IP制限サービス」を拡大(2005年5月)
- ・証券口座の簡単開設申込サービスを開始(2005年5月)
- ・日本フォスター・プラン協会の特別寄付プロジェクトに参画し、カンボジアの
小学校校舎建設を支援(2005年5月)
- ・盛岡市の老舗百貨店「川徳」と提携(2005年6月)