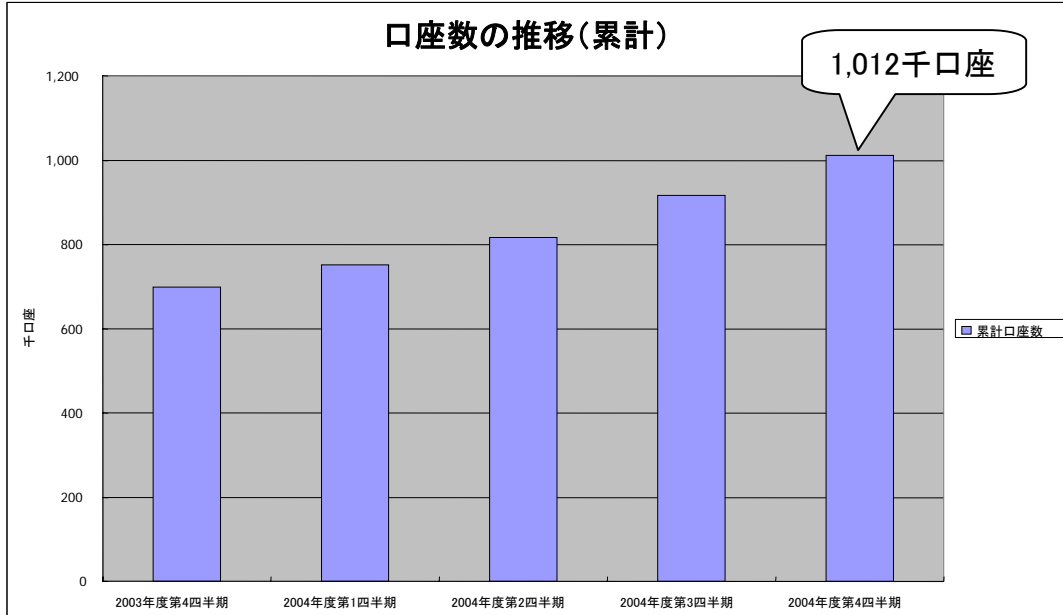


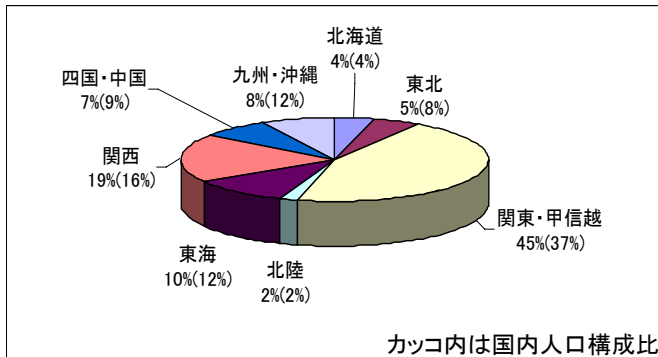
平成17年3月期 業績の概要 参考資料



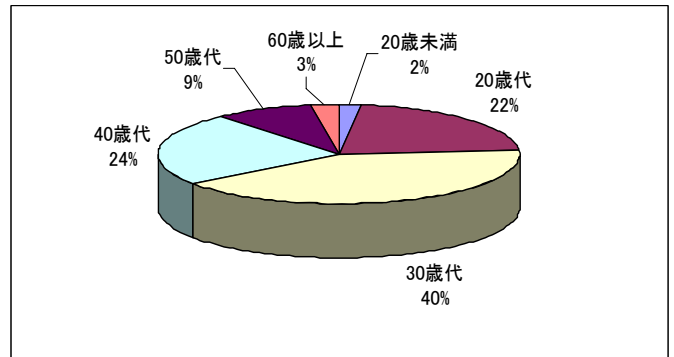
注: 上記「口座数」は個人および法人の口座開設承認数の累計ベースで算出(解約件数を除く)

個人口座の分布状況 (平成17年3月末時点)

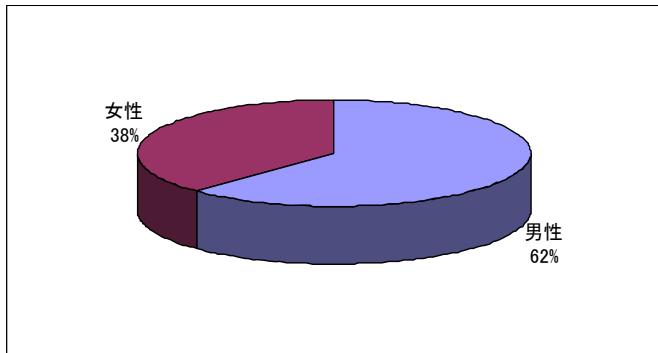
【地域分布】関東地方は人口構成比よりも高い割合です



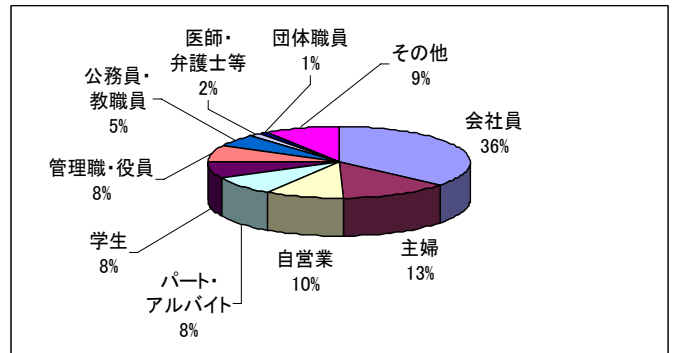
【年齢層分布】20、30、40歳代が大半を占めています

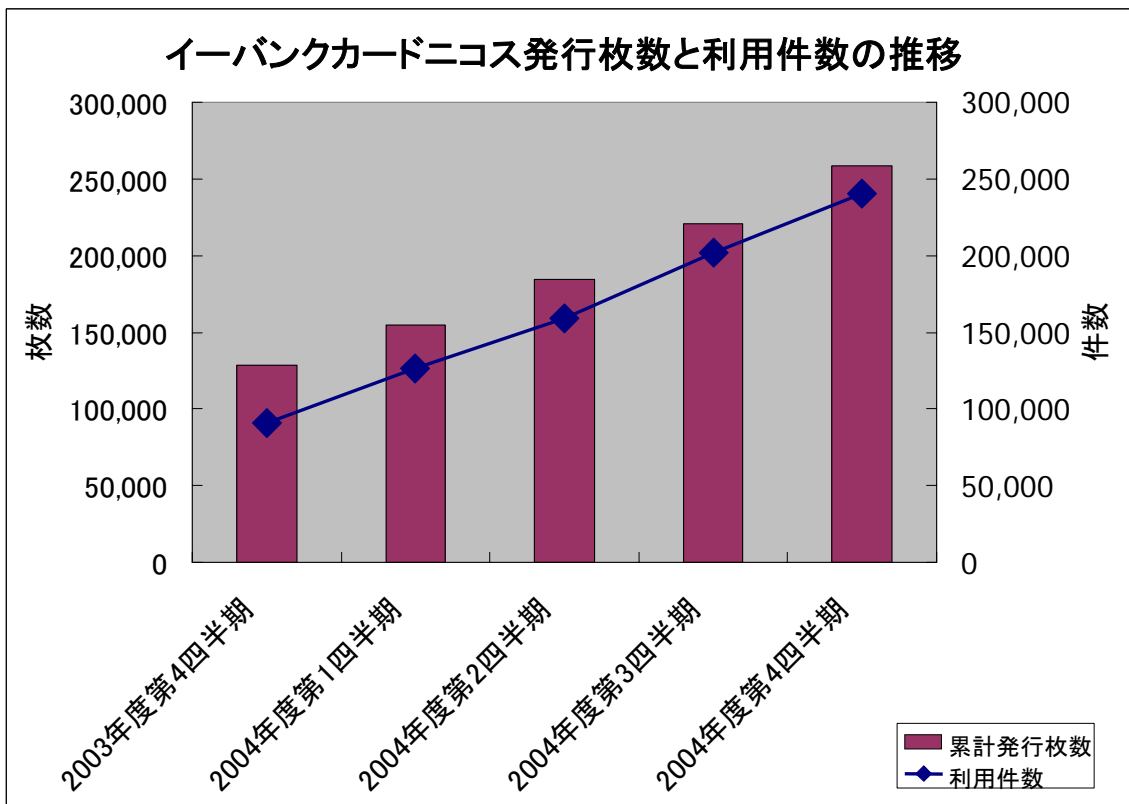
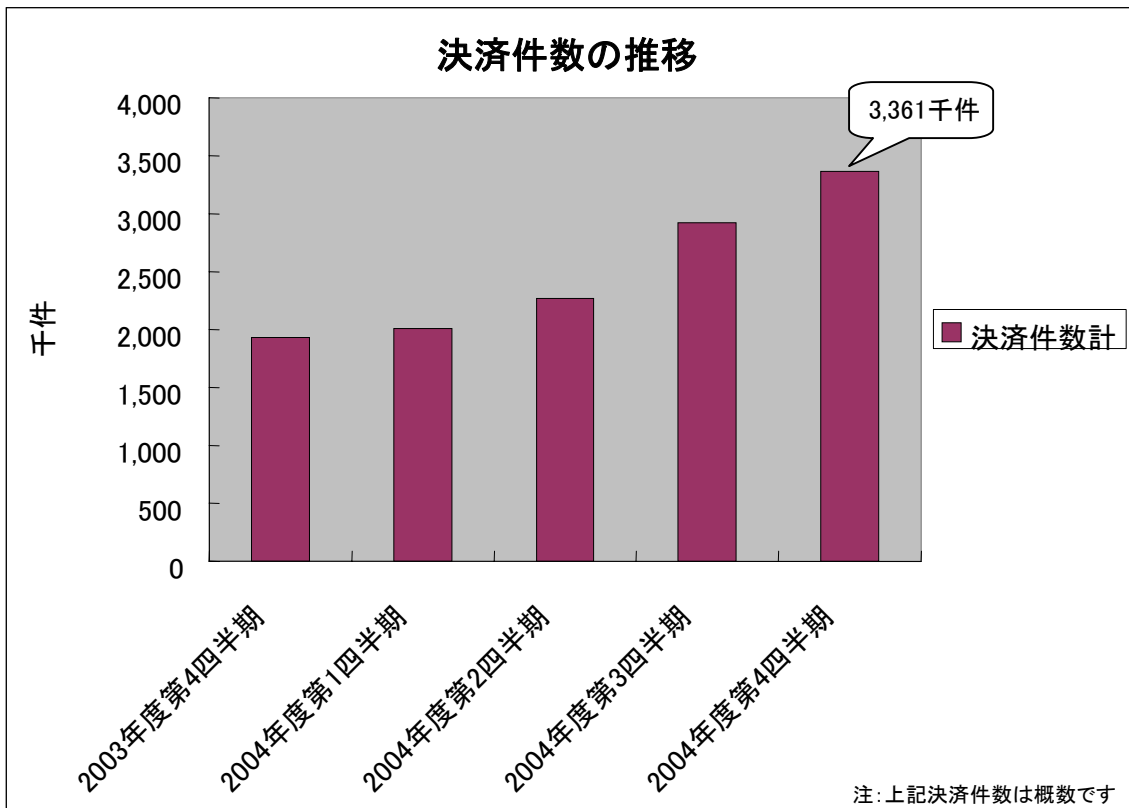


【男女比】ネットユーザーの構成比に近い割合となっています

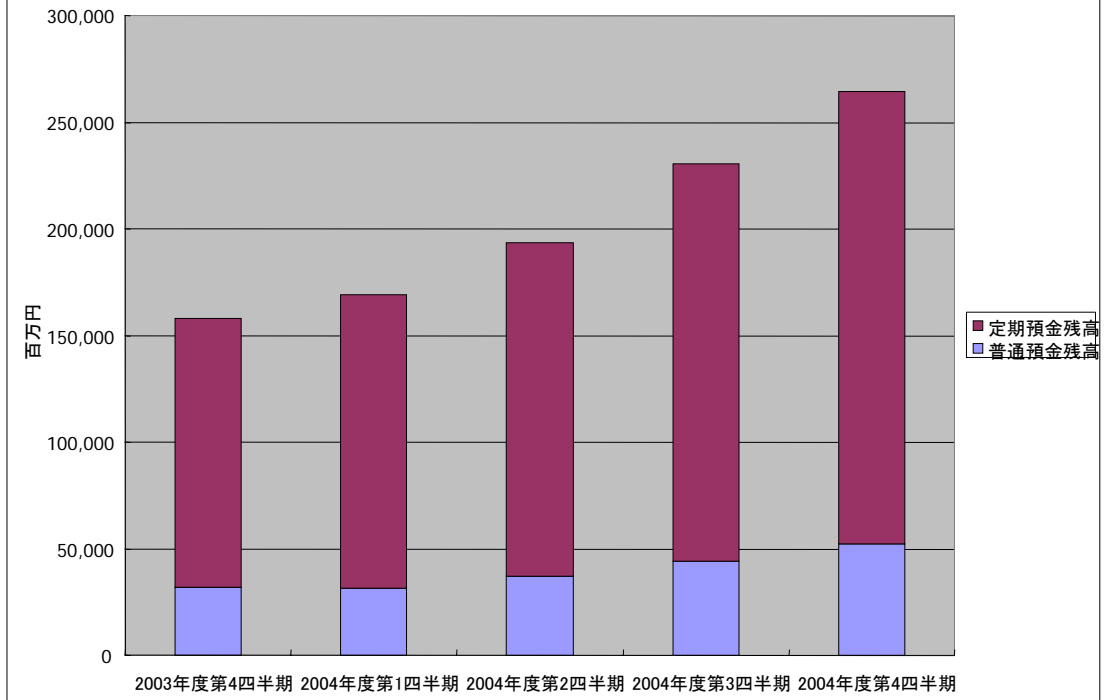


【職業分布】会社員、主婦、自営業の順となっています

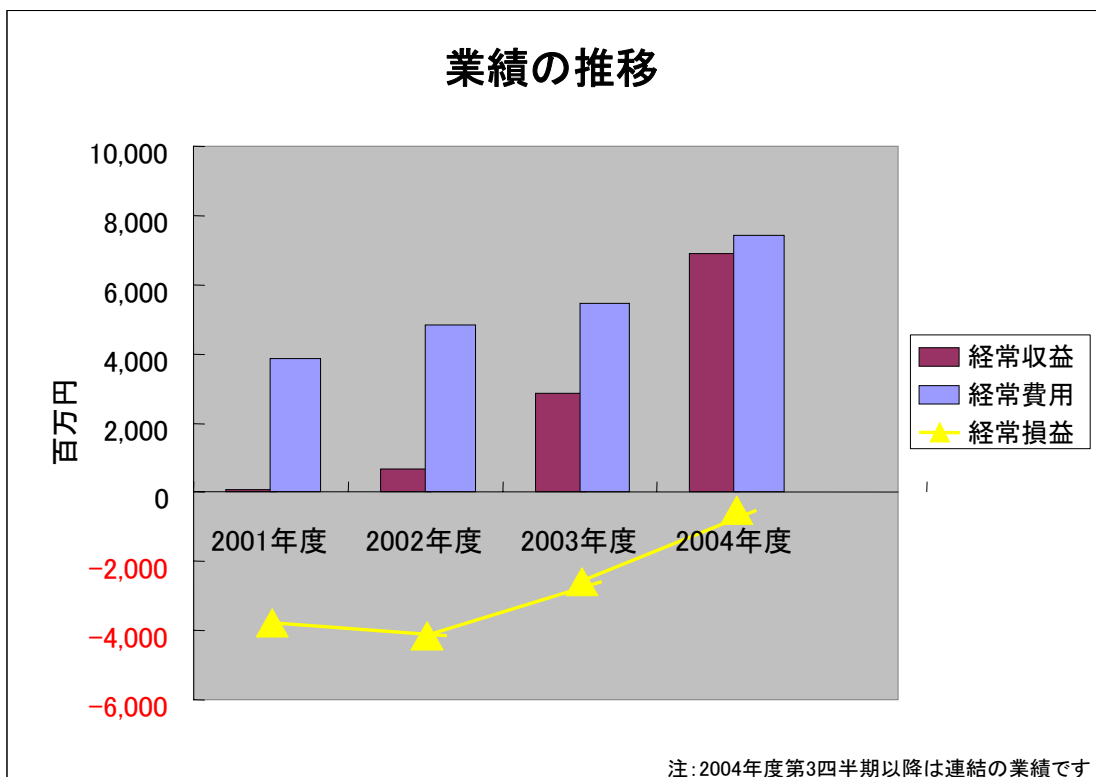




預金残高の推移



業績の推移



注: 2004年度第3四半期以降は連結の業績です

【2004年度第4四半期の調査・アンケート結果】

マイボイスコム「インターネットバンキングの利用調査」(2005年1月)

- ・現在利用しているインターネットバンキング 1位(76%)

ゴメス「オンライン専門銀行・支店ランキング」(2005年2月)

- ・総合得点 2位

日経BPコンサルティング「Webブランド調査2005-Ⅱ」(2005年2月)

- ・サイトブランド指数の上昇ランキング 11位(全800サイト中)

インフォプラント「iモードユーザーに対するネット専門銀行調査」(2005年3月)

- ・現在口座を開設しているネット専門銀行 1位(57%)

【2004年度第4四半期のトピックス】

- ・銀行として初めて電子マネー「Edy」(エディ)のチャージが可能に(2005年1月)
- ・アリコジャパンと医療・ガン保険「オンライン契約」で提携(2005年1月)
- ・競艇のインターネット投票入出金サービスを開始(2005年2月)
- ・スキミング対策に有効な「ATMロック機能」を開始(2005年2月)
- ・インデックス、ミュージックセキュリティーズと共同で、オンラインで投資できる「音楽ファンドサービス」を開始(2005年3月)
- ・ネット専門銀行として最速のペースで100万口座を突破(2005年3月)
- ・福岡県西方沖地震の被災者義援金受付口座を開設(2005年3月)
- ・松井証券と業務提携(2005年3月)
- ・香港のNew World TMT Limitedと資本提携(2005年3月)
- ・スマトラ島沖地震の被災者義援金14,758,112円を寄付(2005年3月)