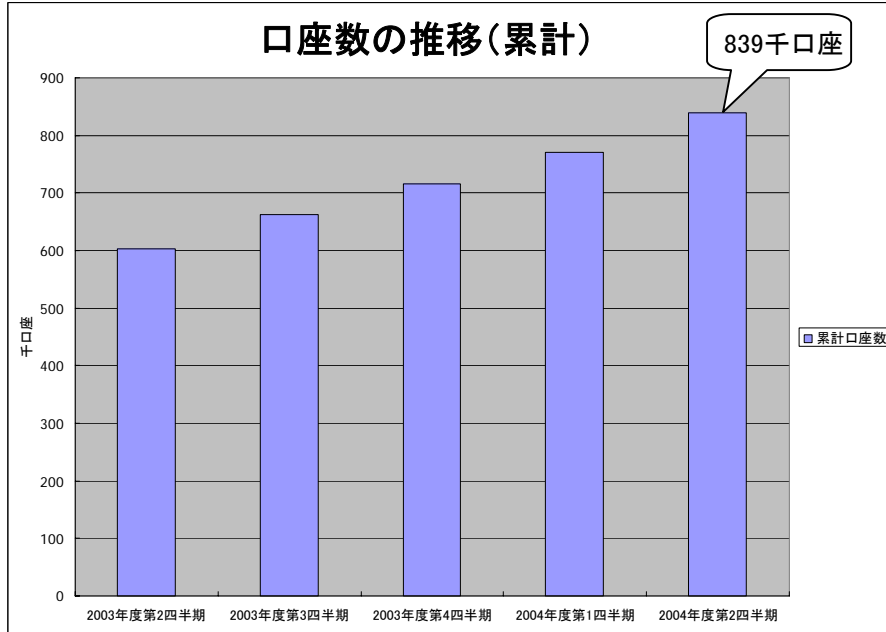


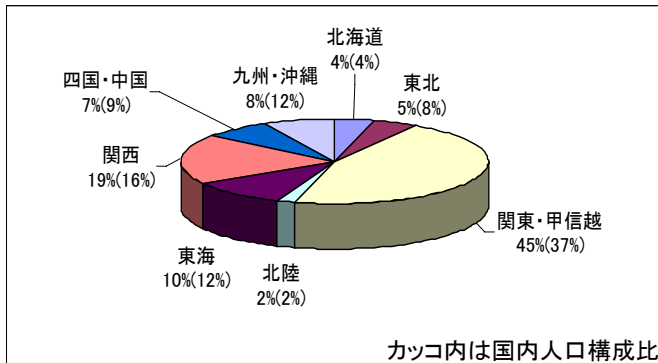
平成16年9月中間期業績の概要 参考資料



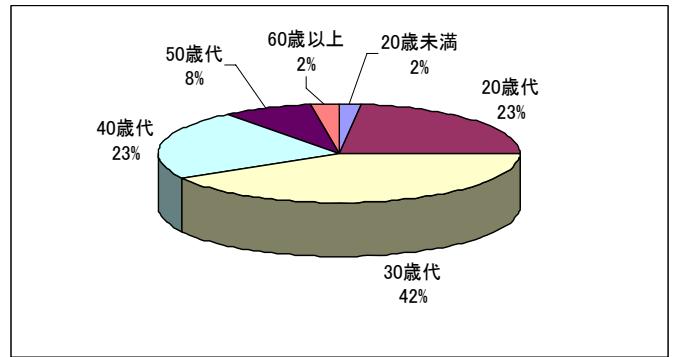
注1: 上記「口座数」は個人および法人の口座開設承認数の累計ベースで算出
 注2: 個人については一人一口座のみ開設可

個人口座の分布状況 (平成16年9月末時点)

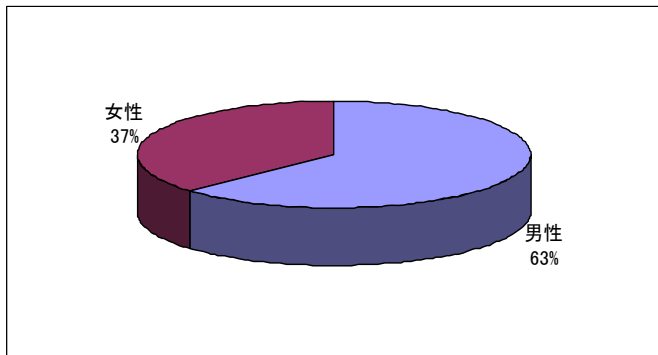
【地域分布】関東地方は人口構成比よりも高い割合です



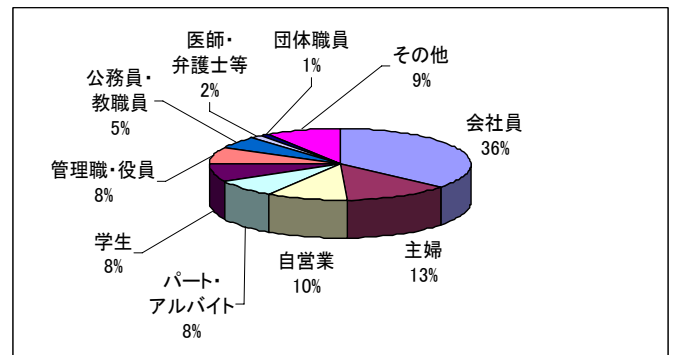
【年齢層分布】20、30、40歳代が大半を占めています

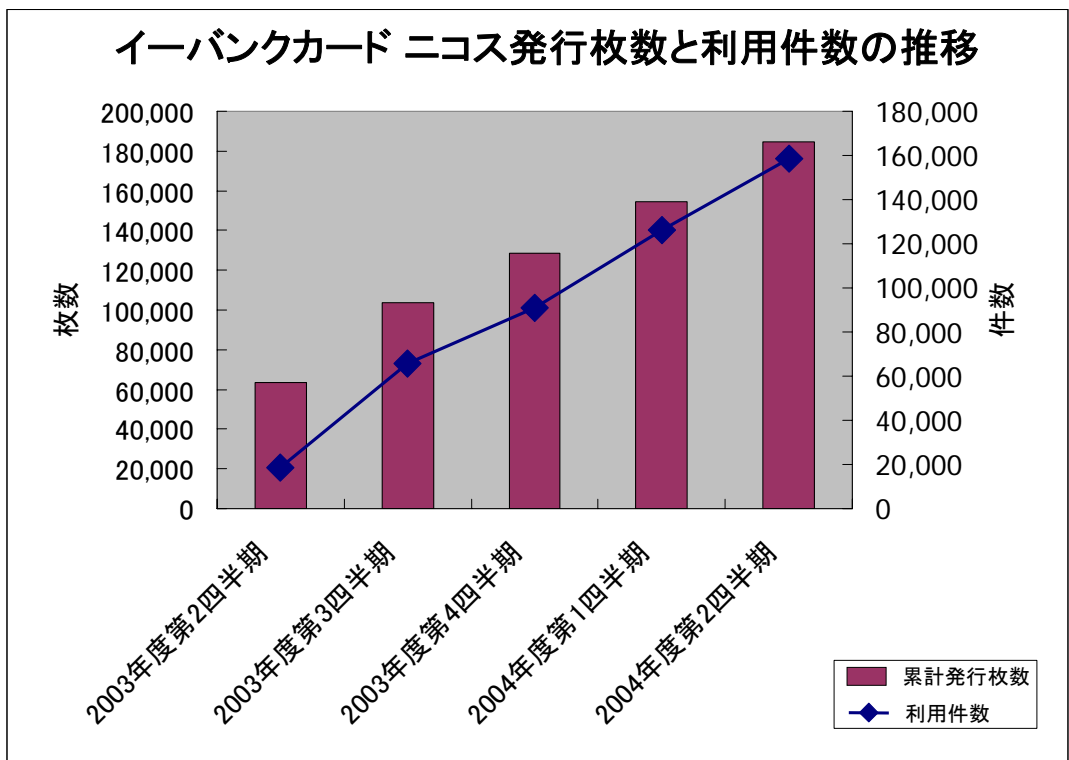
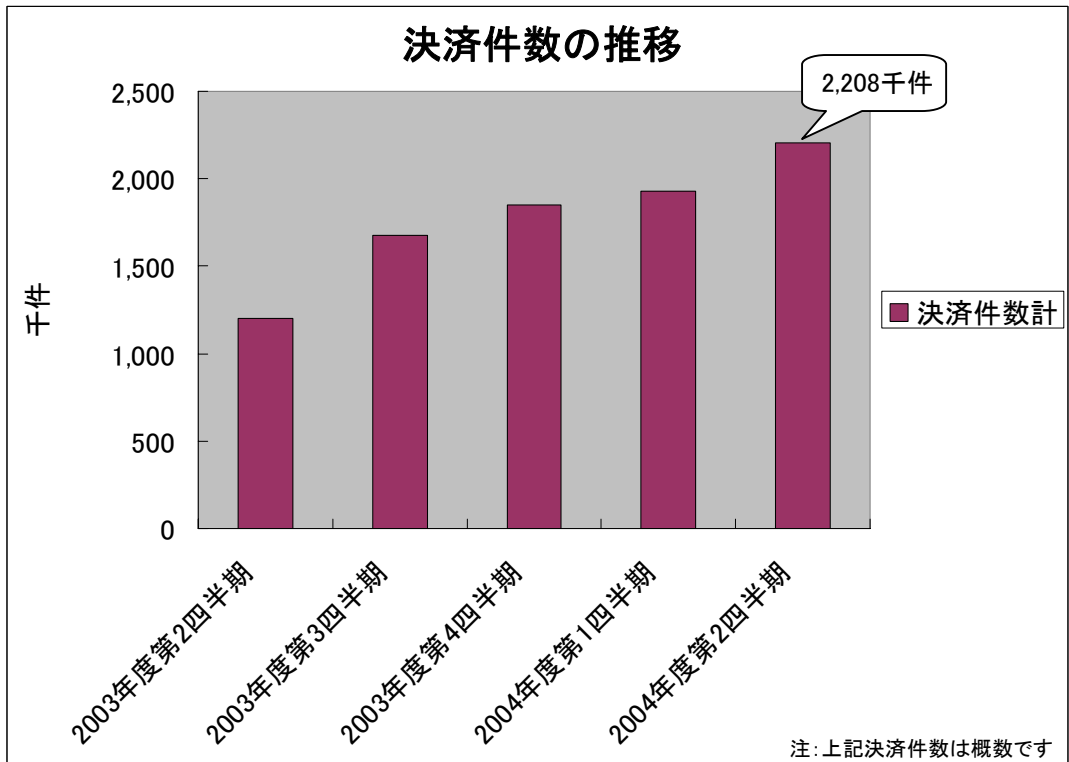


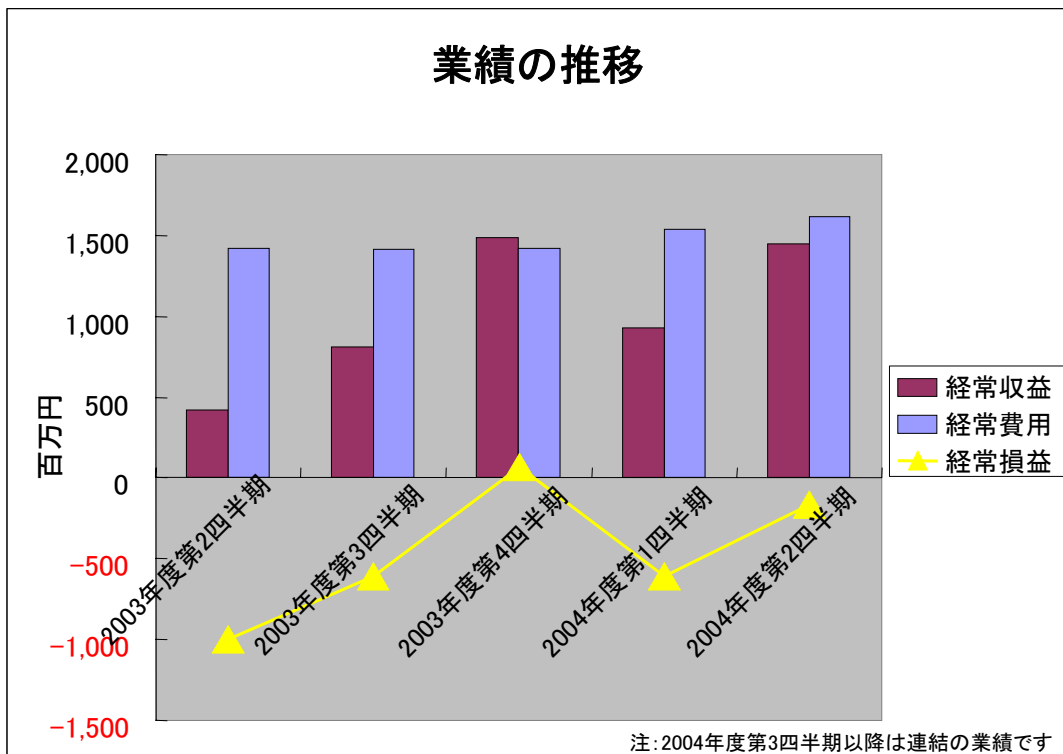
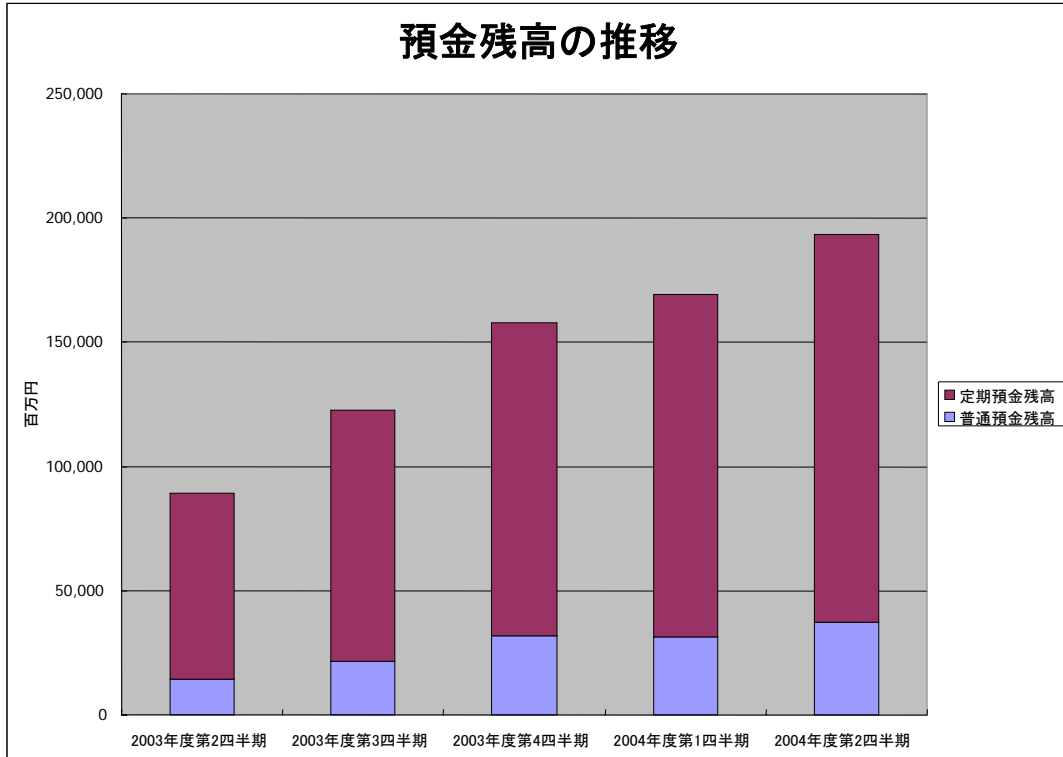
【男女比】ネットユーザーの構成比に近い割合となっています



【職業分布】会社員、主婦、自営業の順となっています







【調査結果】

リサーチプラス(アイブリッジ社)「インターネットバンキング調査」(2004年10月)

- ・口座を開設しているインターネットバンキング 1位 (39.8%)

日経BPコンサルティング「Webブランド調査」(2004年8月)

- ・総合ランキング(全800サイト) 70位
- ・金融業種内ランキング(全76サイト) 1位

日経BPコンサルティング「ブランドジャパン2004」(2004年4月)

- ・コンシューマー市場(BtoC)で全1,000ブランド中 264位
- ・前年調査結果と比べた総合力上昇ランキング 12位
- ・イノベティブ(革新)上昇ランキング 10位

【トピックス】

- ・モバイルサービスにおいてインデックス社と業務提携(2004年10月)
- ・新潟県中越地震の被災者義援金受付口座を開設、義援金総額が3,300万円を超える(2004年10月)
- ・システム子会社「イーバンクシステム株式会社」を設立(2004年10月)
- ・「赤い羽根募金」へのネット募金受付開始(2004年10月)
- ・ロシア小学校占拠事件の被害者義援金受付口座を開設、募金総件数2,353件、義援金総額は2,850,549円に(2004年9月)
- ・全国の郵便局やセブン-イレブン等にあるアイワイバンク銀行のATMを24時間利用できる「イーバンクキャッシュカード」を発行(2004年9月)
- ・メール送金サービス「メルマネ」の送金・受取手数料を100円に値下げ、12月12日まで手数料無料キャンペーンを実施(2004年9月)
- ・携帯電話から簡単にログインできる「クイックログイン」サービスを開始(2004年8月)
- ・金利1.05%(7年)の定期預金を提供(2004年8月)
- ・イーバンクカードのATM入金手数料を利用回数・金額に関係なく無料に(2004年8月)
- ・他行振込手数料を250円(税込)から160円(税込)に値下げ(2004年7月)
- ・ファームバンキングサービス「WEB-FB」の機能を大幅拡大(2004年5月)
- ・送金結果を約1秒で自動通知「リアルタイム送金・自動引落」を開始(2004年4月)