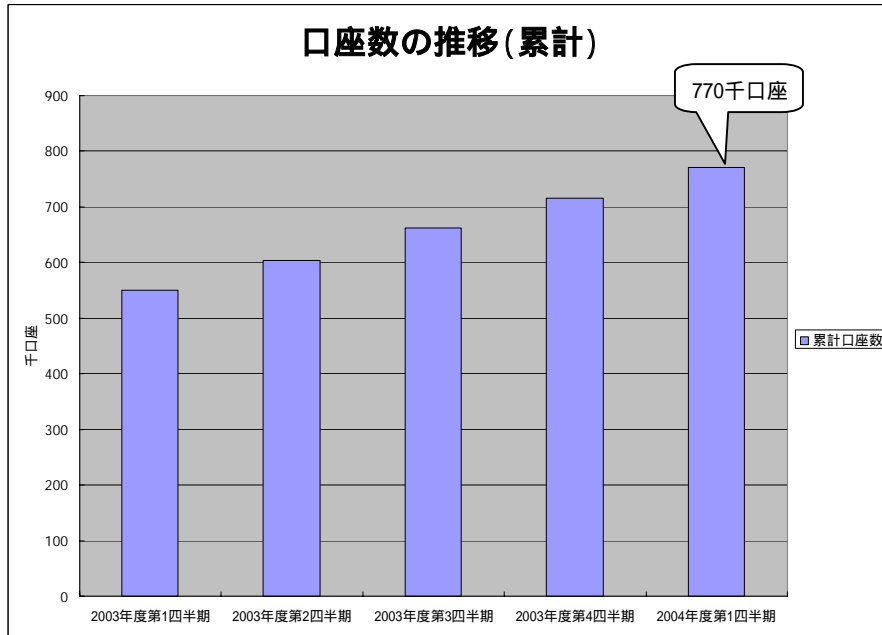
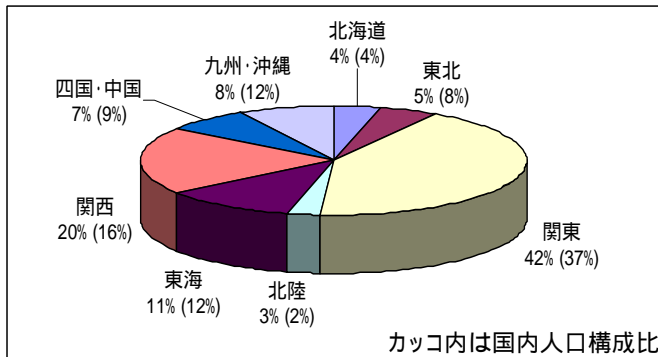


# 平成17年3月期 第1四半期業績の概要 参考資料

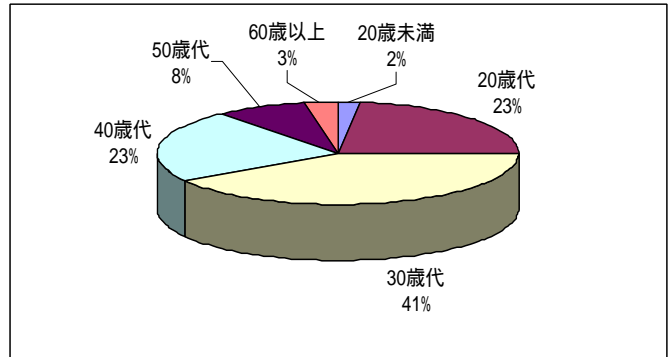


## 個人口座の分布状況 (2004年6月時点)

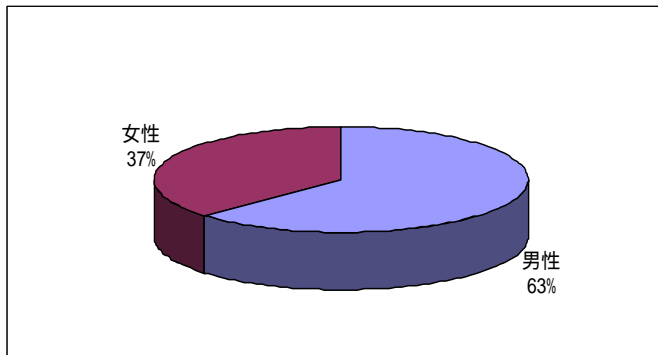
【地域分布】ほぼ人口比に沿って全国的に分布しています



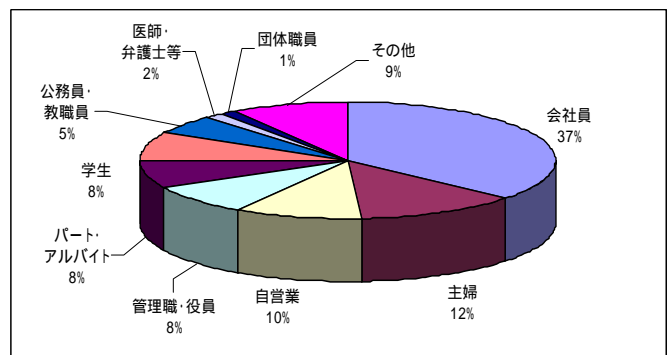
【年齢層分布】20、30、40歳代が大半を占めています

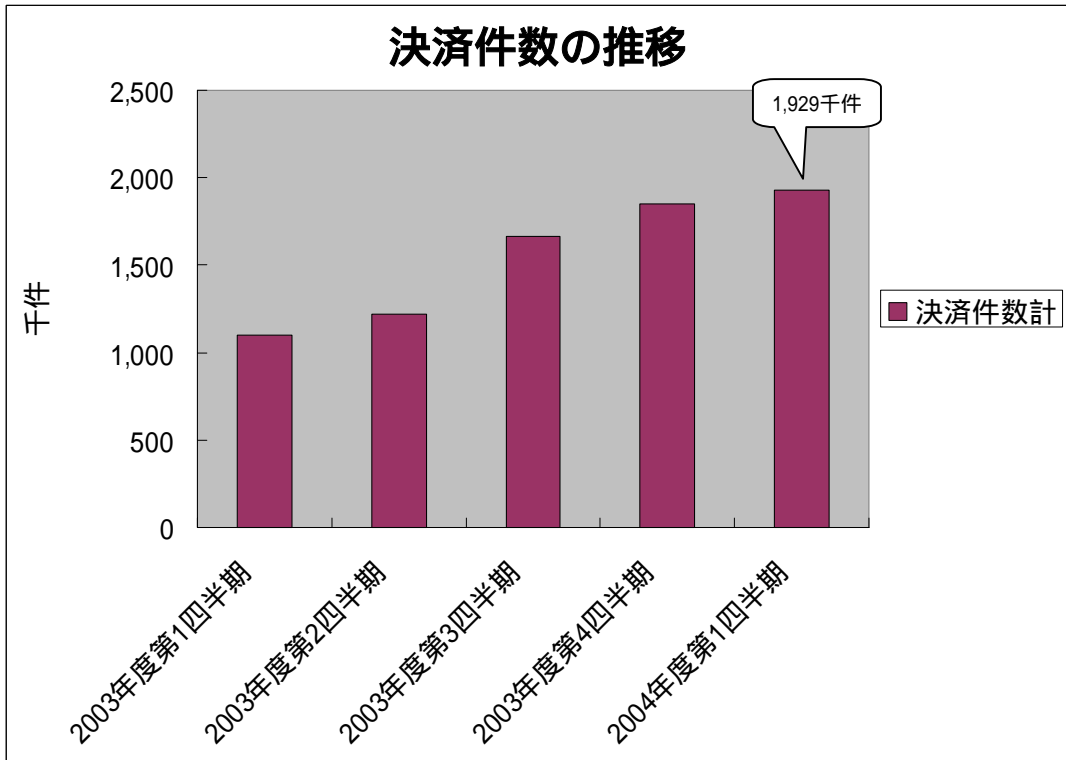


【男女比】インターネットユーザーに近い構成となっています

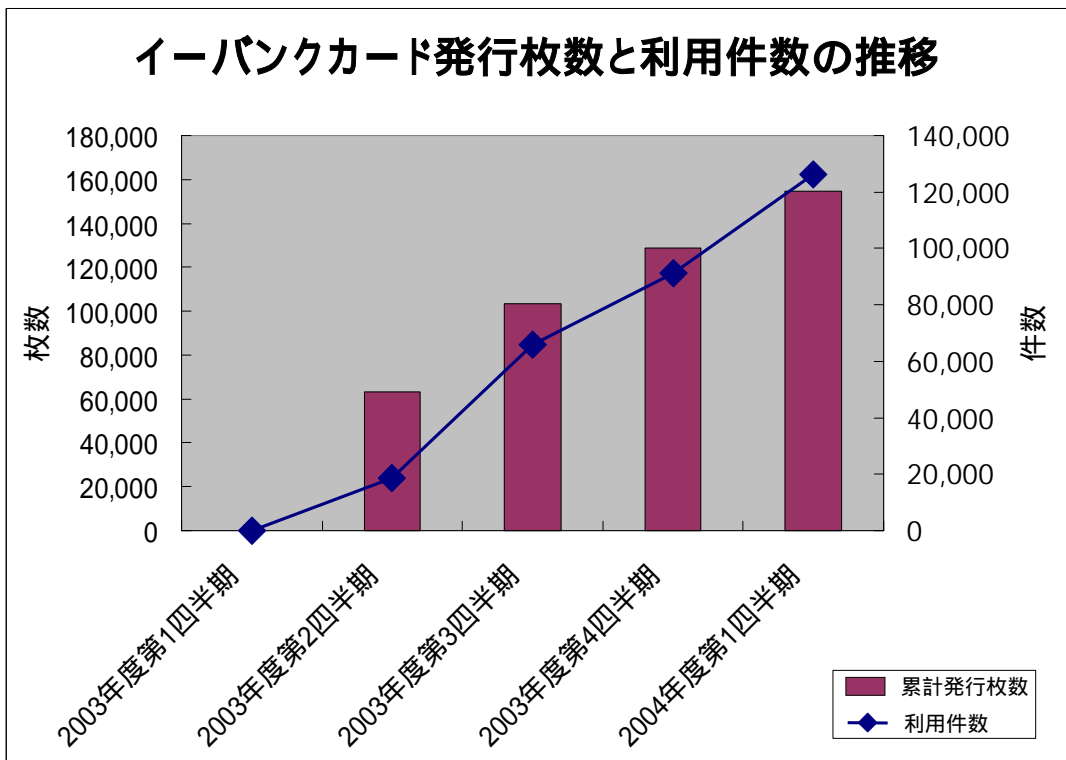


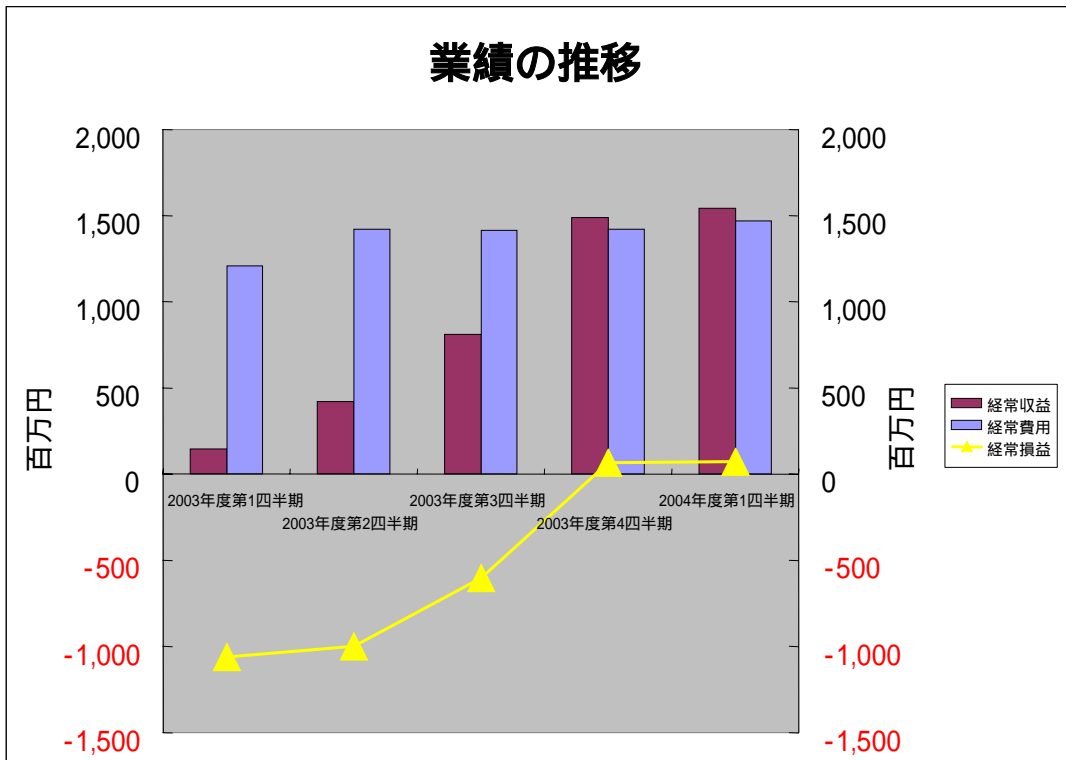
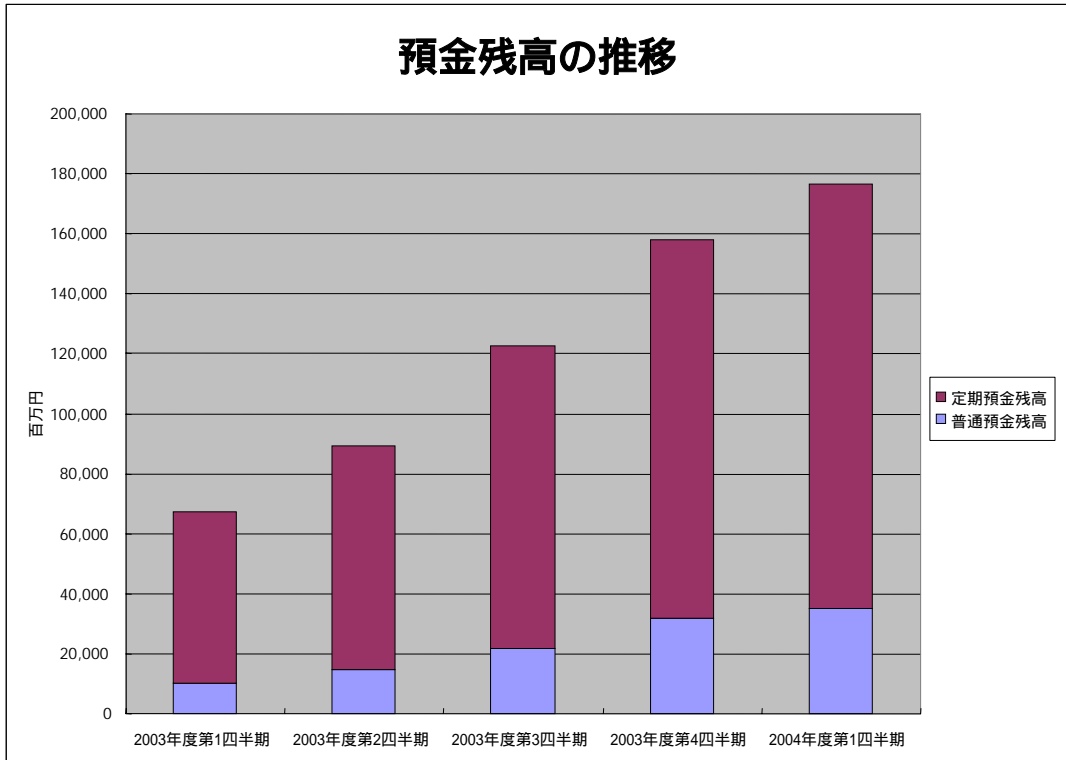
【職業分布】会社員、主婦、自営業の順となっています





2003年度第3四半期以前はマスペイメントによる決済件数を含まない





## 【表彰】

ヤフー・インターネット・ガイド誌「Web of the Year2003」（2003年12月）  
「オンラインサービス部門」2位、ネット銀行として2年連続1位

経済産業省の情報化月間推進会議より、イーバンクの勘定系システムが情報化の促進に貢献した功績に対して表彰を受ける（2003年10月）

## 【調査】

日経BPコンサルティングのブランド調査「ブランドジャパン2004」（2004年4月）  
・コンシューマー市場(BtoC)で全1,000ブランド中264位  
・前年調査結果と比べた総合力上昇ランキング12位  
・イノベティブ(革新)上昇ランキング10位

マイボイスコム(株)「インターネットランキングの利用調査」（2004年1月）  
・現在利用しているインターネットバンキング1位(74%)  
・今後利用したいインターネットバンキング1位(30%)

## 【新サービス】

- ・携帯電話から簡単にログインできる「クイックログイン」（2004年8月）
- ・送金結果を約1秒で自動通知「リアルタイム送金・自動引落」（2004年4月）
- ・IPアドレス登録でセキュリティ対策「IP制限サービス」（2003年12月）
- ・NTT東日本、NTT西日本が提供する「Lモード」に対応（2003年9月）
- ・セブン-イレブン等にあるアイワイバンク銀行ATMを利用可能に（2003年8月）
- ・提携ローン「GE eカード」（2003年7月）
- ・全国の郵便局ATMを利用可能に（2003年7月）
- ・「イーバンクカード ニコス」スタート（2003年6月）
- ・「イーバンク銀行・楽天ショッピング」を開設（2003年6月）
- ・各携帯電話キャリアの公式サイトに（2003年4月）
- ・個人向け「定期預金」（2003年3月）
- ・「ランチプログラム」（2003年2月）
- ・「年齢チェック機能」サービス（2002年12月）
- ・無料で郵貯口座から入金できる「郵貯から入金」（2002年12月）
- ・メール送金サービス「メルマネ」（2002年11月）